

*Приложение 2*

*к закону Тверской области «О внесении изменений в закон Тверской области  
«Об установлении границ муниципальных образований, входящих в состав  
территории муниципального образования Тверской области «Западнодвинский  
район», и наделении их статусом городского, сельского поселения»*

*«Приложение 4*

*к закону Тверской области от 28.02.2005 № 24-ЗО «Об установлении  
границ муниципальных образований, входящих в состав территории  
муниципального образования Тверской области «Западнодвинский район»,  
и наделении их статусом городского, сельского поселения»*

## **1. Описание границ**

### **Описание границы между муниципальными образованиями Тверской области городское поселение поселок Старая Торопа Западнодвинского района и Староторопское сельское поселение Западнодвинского района от узловой точки № УТ 8 до узловой точки № УТ 8**

Граница между муниципальными образованиями Тверской области городское поселение поселок Старая Торопа Западнодвинского района и Староторопское сельское поселение Западнодвинского района начинается от узловой точки № УТ 8, расположенной на стыке границ муниципальных образований Тверской области городское поселение поселок Старая Торопа Западнодвинского района и Староторопское сельское поселение Западнодвинского района с координатами 56°16'53" северной широты и 31°41'41" восточной долготы.

От узловой точки № УТ 8 (описание выше) граница проходит в общем юго-западном направлении ломаной линией через точки:

№ 5 с координатами 56°16'56" северной широты и 31°41'27" восточной долготы,

№ 11 с координатами 56°16'52" северной широты и 31°41'22" восточной долготы,

№ 13 с координатами 56°16'49" северной широты и 31°41'25" восточной долготы,

до точки № 20 с координатами 56°16'45" северной широты и 31°41'14" восточной долготы.

С точки № 20 (описана выше) граница проходит в восточном направлении вдоль полосы отвода железной дороги "Москва-Рига" до точки № 22 с координатами 56°16'48" северной широты и 31°41'47" восточной долготы.

Затем следует в общем южном направлении ломаной линией через точки:

№ 25 с координатами 56°16'43" северной широты и 31°41'49" восточной долготы,

№ 36 с координатами  $56^{\circ}16'32''$  северной широты и  $31^{\circ}41'39''$  восточной долготы,

№ 40 с координатами  $56^{\circ}16'23''$  северной широты и  $31^{\circ}41'58''$  восточной долготы,

до точки № 44 с координатами  $56^{\circ}16'18''$  северной широты и  $31^{\circ}41'42''$  восточной долготы.

Затем граница меняет направление на северо-запад и идет до точки № 47 с координатами  $56^{\circ}16'29''$  северной широты и  $31^{\circ}41'20''$  восточной долготы, далее на запад до точки № 49 с координатами  $56^{\circ}16'27''$  северной широты и  $31^{\circ}41'08''$  восточной долготы, далее на юго-восток до точки № 53 с координатами  $56^{\circ}16'12''$  северной широты и  $31^{\circ}41'25''$  восточной долготы.

Далее проходит в юго-западном направлении до точки № 69 с координатами  $56^{\circ}16'03''$  северной широты и  $31^{\circ}40'51''$  восточной долготы, в которой меняет направление на северо-запад и идет до точки № 78 с координатами  $56^{\circ}16'15''$  северной широты и  $31^{\circ}40'13''$  восточной долготы, затем на юго-восток до точки № 85 с координатами  $56^{\circ}16'00''$  северной широты и  $31^{\circ}40'22''$  восточной долготы.

С точки № 85 (описана выше) идет ломаной линией на северо-запад до точки № 101 с координатами  $56^{\circ}16'50''$  северной широты и  $31^{\circ}38'03''$  восточной долготы, далее поворачивает на север до точки № 102 с координатами  $56^{\circ}17'14''$  северной широты и  $31^{\circ}38'03''$  восточной долготы, и затем меняет направление на общее восточное направление и идет через точки:

на северо-восток до точки № 110 с координатами  $56^{\circ}17'21''$  северной широты и  $31^{\circ}38'58''$  восточной долготы,

на юго-восток до точки № 111 с координатами  $56^{\circ}17'17''$  северной широты и  $31^{\circ}39'03''$  восточной долготы,

на северо-восток до точки № 116 с координатами  $56^{\circ}17'21''$  северной широты и  $31^{\circ}39'17''$  восточной долготы, далее на юго-восток до точки № 124 с координатами  $56^{\circ}17'05''$  северной широты и  $31^{\circ}39'40''$  восточной долготы,

на северо-восток до точки № 137 с координатами  $56^{\circ}17'20''$  северной широты и  $31^{\circ}40'42''$  восточной долготы,

С точки 137 (описание выше) граница идет ломаной линией на юго-восток через точки:

№ 161 с координатами  $56^{\circ}17'14''$  северной широты и  $31^{\circ}41'08''$  восточной долготы,

№ 163 с координатами  $56^{\circ}17'09''$  северной широты и  $31^{\circ}41'06''$  восточной долготы,

№ 169 с координатами  $56^{\circ}17'09''$  северной широты и  $31^{\circ}41'29''$  восточной долготы,

№ 170 с координатами  $56^{\circ}17'03''$  северной широты и  $31^{\circ}41'26''$  восточной долготы,

№ 177 с координатами  $56^{\circ}17'00''$  северной широты и  $31^{\circ}41'34''$  восточной долготы,

№ 178 с координатами 56°17'01" северной широты и 31°41'39" восточной долготы,

№ 179 с координатами 56°17'07" северной широты и 31°41'38" восточной долготы,

№ 180 с координатами 56°17'08" северной широты и 31°41'43" восточной долготы,

до точки № 181 с координатами 56°16'58" северной широты и 31°41'53" восточной долготы.

Далее граница идет в юго-западном направлении до точки № 193 с координатами 56°16'53" северной широты и 31°41'42" восточной долготы.

С точки № 193 (описание выше) граница проходит в северо-западном направлении до узловой точки УТ 8 с координатами 56°16'53" северной широты и 31°41'41" восточной долготы, находящейся на стыке границ муниципальных образований Тверской области городское поселение поселок Старая Торопа Западнодвинского района и Староторопское сельское поселение Западнодвинского района.

**Описание границы между муниципальными образованиями  
Тверской области городское поселение поселок Старая Торопа  
Западнодвинского района и Староторопское сельское поселение  
Западнодвинского района от узловой точки № УТ 9 до  
узловой точки № УТ 9**

Граница между муниципальными образованиями Тверской области городское поселение поселок Старая Торопа Западнодвинского района и Староторопское сельское поселение Западнодвинского района начинается от узловой точки № УТ 9, расположенной на стыке границ муниципальных образований Тверской области городское поселение поселок Старая Торопа Западнодвинского района и Староторопское сельское поселение Западнодвинского района с координатами 56°17'37" северной широты и 31°41'23" восточной долготы.

От узловой точки № УТ9 граница проходит в общем северо-восточном направлении через точки:

№ 195 с координатами 56°17'38" северной широты и 31°41'25" восточной долготы,

№ 196 с координатами 56°17'36" северной широты и 31°41'29" восточной долготы,

№ 197 с координатами 56°17'43" северной широты и 31°41'34" восточной долготы.

Далее поворачивает на юго-восток и идет через точки:

№ 205 с координатами 56°17'34" северной широты и 31°41'50" восточной долготы,

№ 216 с координатами 56°17'37" северной широты и 31°42'06" восточной долготы,

до точки № 225 с координатами 56°17'30" северной широты и 31°42'27" восточной долготы.

Затем граница проходит в юго-западном направлении до точки № 228 с координатами 56°17'24" северной широты и 31°42'20" восточной долготы, далее в северо-западном направлении до точки № 232 с координатами 56°17'27" северной широты и 31°42'09" восточной долготы, далее граница меняет направление на общее южное и идет через точки:

№ 248 с координатами 56°17'20" северной широты и 31°42'01" восточной долготы,

№ 264 с координатами 56°17'11" северной широты и 31°42'20" восточной долготы,

до точки № 268 с координатами 56°17'03" северной широты и 31°42'09" восточной долготы.

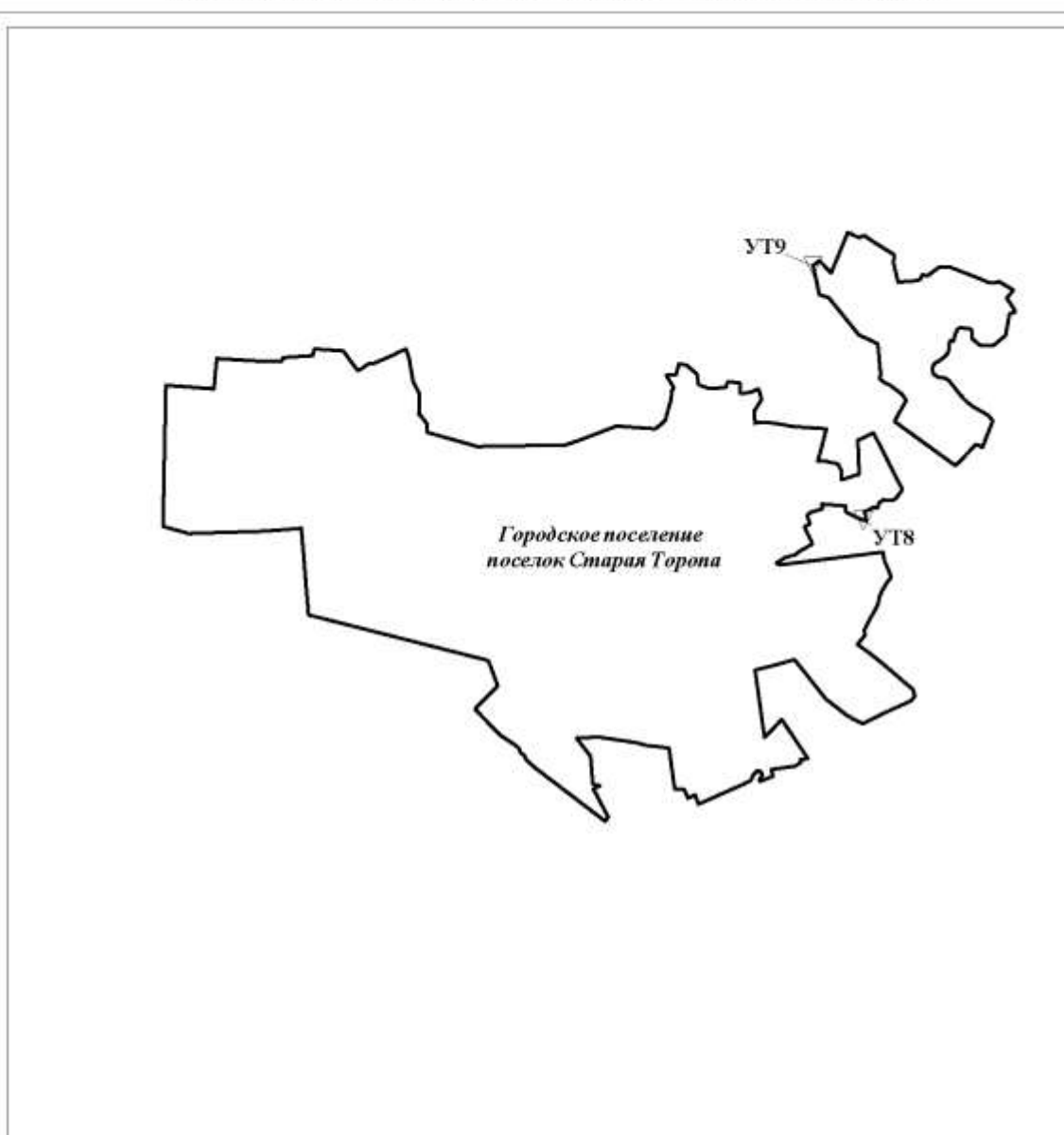
С точки № 268 (описана выше) принимает северо-западное направление и идет по точкам:

№ 269 с координатами 56°17'10" северной широты и 31°41'50" восточной долготы,

№ 270 с координатами 56°17'14" северной широты и 31°41'53" восточной долготы,

до узловой точки № УТ 9 с координатами 56°17'37" северной широты и 31°41'23" восточной долготы, находящейся на стыке границ муниципальных образований Тверской области городское поселение поселок Старая Торопа Западнодвинского района и Староторопское сельское поселение Западнодвинского района.

**2. Схема границ муниципального образования Тверской области  
городское поселение поселок Старая Торопа Западнодвинского района**



**Описание смежеств:**

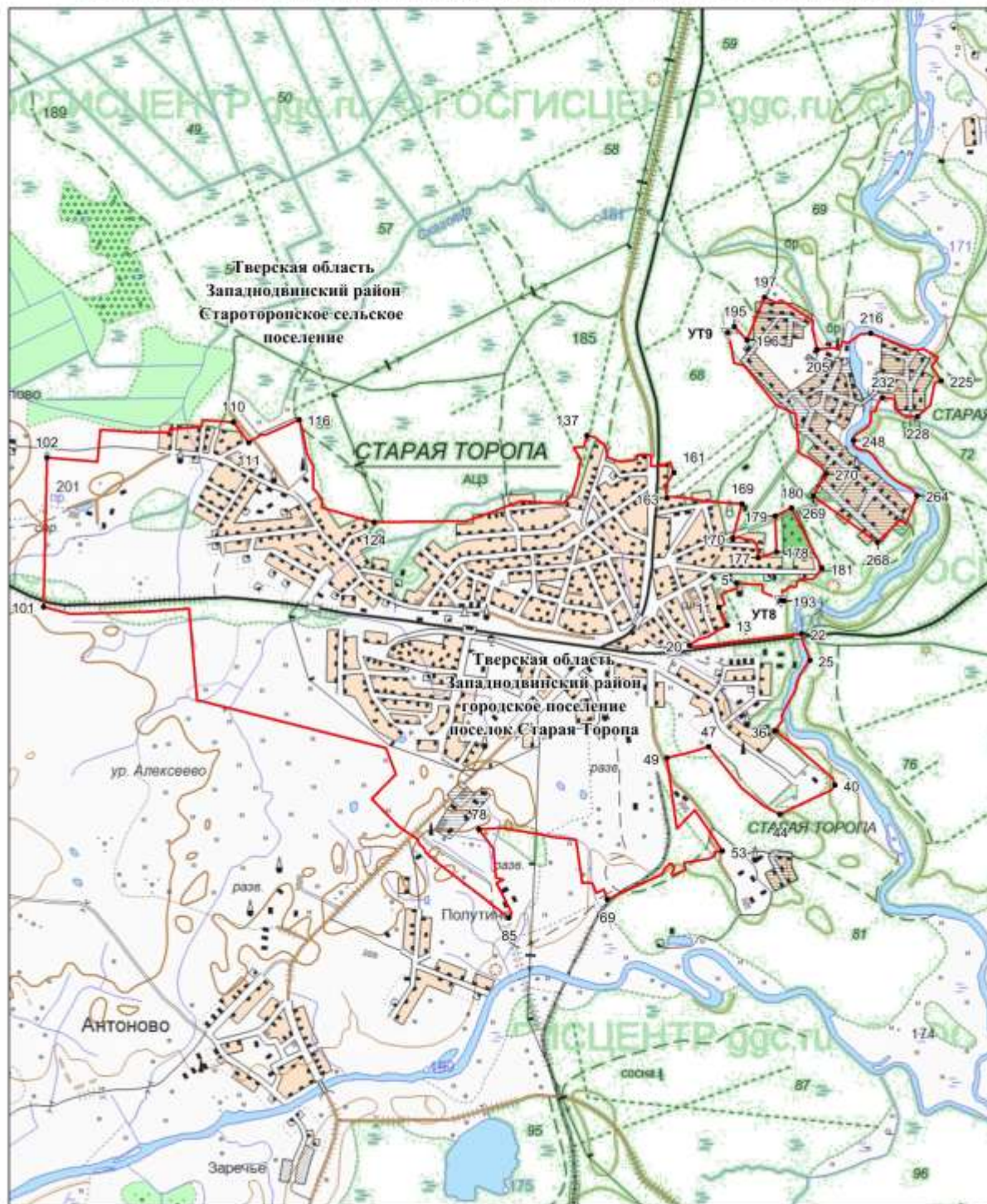
- от УТ8 до УТ8 - граница с муниципальным образованием Тверской области Староторопское сельское поселение Западнодвинского района
- от УТ9 до УТ9 - граница с муниципальным образованием Тверской области Староторопское сельское поселение Западнодвинского района

**Условные обозначения:**

- - граница муниципального образования Тверской области городское поселение поселок Старая Торопа Западнодвинского района
- ▽ УТ8 - обозначение узловой точки границы муниципального образования Тверской области городское поселение поселок Старая Торопа Западнодвинского района

**3. Схема прохождения границ между муниципальным образованием Тверской области  
городское поселение поселок Старая Торопа Западнодвинского района и  
иными муниципальными образованиями**

*Схема прохождения границы между муниципальными образованиями Тверской области  
городское поселение поселок Старая Торопа Западнодвинского района и  
Староторопское сельское поселение Западнодвинского района  
от узловой точки № УТ 8 до узловой точки № УТ 8 и от узловой точки № УТ 9 до узловой точки № УТ 9*



Масштаб 1: 25000



**4.Координатное описание границ муниципального образования  
Тверской области городское поселение поселок Старая Торопя  
Западнодвинского района**

***Система координат: МСК-69***

<b>Номер точки</b>	<b>X</b>	<b>Y</b>
1 (УТ8)	227382,13	1201141,69
2	227395,76	1201110,06
3	227424,18	1201047,49
4	227459,49	1201045,00
5	227466,35	1200915,48
6	227444,04	1200921,37
7	227439,02	1200911,91
8	227420,85	1200856,25
9	227404,72	1200838,15
10	227359,35	1200856,79
11	227343,88	1200827,07
12	227328,24	1200833,40
13	227253,66	1200868,69
14	227248,70	1200863,45
15	227238,48	1200843,07
16	227217,52	1200807,27
17	227195,60	1200775,29
18	227190,90	1200764,64
19	227181,38	1200724,34
20	227149,29	1200676,83
21	227140,36	1200693,33
22	227213,19	1201247,15
23	227166,47	1201254,85
24	227109,94	1201279,72
25	227077,64	1201289,68
26	227046,03	1201266,27
27	227034,74	1201260,90
28	227003,34	1201240,60
29	226976,04	1201229,65
30	226931,95	1201219,27
31	226898,82	1201203,85
32	226883,69	1201194,78
33	226856,75	1201180,54
34	226793,03	1201148,93
35	226771,34	1201154,63
36	226718,64	1201112,64
37	226676,26	1201173,53
38	226615,78	1201250,51
39	226480,38	1201411,34
40	226446,02	1201423,02
41	226420,59	1201405,15
42	226401,34	1201362,54
43	226364,23	1201284,19
44	226295,15	1201144,25
45	226338,11	1201061,50
46	226426,77	1200946,72
47	226636,20	1200777,89
<b>Номер</b>	<b>X</b>	<b>Y</b>

<b>точки</b>		
48	226608,39	1200690,18
49	226577,34	1200567,47
50	226217,30	1200620,65
51	226314,20	1200711,80
52	226197,09	1200792,21
53	226106,44	1200852,76
54	226100,48	1200811,89
55	226085,54	1200817,02
56	226066,30	1200784,47
57	226046,70	1200657,76
58	226011,11	1200667,16
59	225981,89	1200600,88
60	225988,65	1200594,12
61	226016,88	1200610,73
62	226022,68	1200609,39
63	226038,44	1200595,19
64	226040,76	1200587,41
65	226014,77	1200561,59
66	225988,76	1200547,97
67	225973,04	1200520,14
68	225954,65	1200479,84
69	225857,45	1200270,56
70	225908,24	1200253,04
71	225888,10	1200213,66
72	225938,00	1200193,48
73	225938,00	1200142,69
74	226157,80	1200109,43
75	226171,81	1199981,58
76	226183,21	1199938,66
77	226214,28	1199736,14
78	226207,54	1199617,77
79	226202,86	1199618,46
80	226111,46	1199692,23
81	225962,18	1199705,78
82	225952,94	1199743,32
83	225935,60	1199707,37
84	225786,14	1199787,13
85	225762,62	1199773,45
86	226044,37	1199396,64
87	226087,24	1199348,04
88	226112,55	1199335,52
89	226126,13	1199317,26
90	226150,30	1199308,14
91	226159,88	1199298,41
92	226180,67	1199266,60
93	226221,02	1199204,88
94	226357,34	1199072,17
95	226483,29	1199192,82
96	226618,06	1199140,96
97	226854,25	1198179,21
98	227317,58	1198136,15
<b>Номер</b>	<b>X</b>	<b>Y</b>

ТОЧКИ		
99	227301,37	1197940,62
100	227284,52	1197534,41
101	227320,95	1197397,02
102	228077,85	1197408,03
103	228058,77	1197664,34
104	228222,33	1197678,57
105	228210,06	1197889,36
106	228210,16	1198028,86
107	228228,17	1198031,92
108	228240,22	1198190,52
109	228275,30	1198197,45
110	228266,42	1198353,98
111	228161,42	1198433,30
112	228202,54	1198495,12
113	228200,50	1198514,24
114	228255,00	1198635,03
115	228258,24	1198641,75
116	228280,48	1198688,76
117	228223,11	1198706,08
118	228104,95	1198729,30
119	228042,11	1198761,42
120	227931,34	1198760,49
121	227912,13	1198780,96
122	227875,19	1198807,02
123	227834,93	1198805,29
124	227762,20	1199073,13
125	227771,93	1199540,67
126	227796,76	1199610,91
127	227876,56	1199817,69
128	227862,04	1200024,05
129	227881,88	1200049,04
130	227913,96	1200078,36
131	227946,87	1200087,34
132	228015,28	1200107,87
133	228063,85	1200111,97
134	228085,06	1200120,87
135	228150,05	1200081,19
136	228154,15	1200133,89
137	228211,61	1200148,92
138	228204,09	1200187,91
139	228161,57	1200240,03
140	228153,47	1200246,06
141	228099,34	1200252,89
142	228099,27	1200261,08
143	228084,02	1200302,42
144	228079,99	1200326,98
145	228087,45	1200393,91
146	228092,96	1200402,54
147	228094,21	1200402,23
148	228098,58	1200402,98
149	228106,21	1200404,99
150	228115,51	1200410,24
151	228116,64	1200412,16
152	228117,79	1200418,09
153	228117,62	1200419,22
154	228117,30	1200421,18
155	228115,15	1200445,99
156	228116,06	1200459,93
Номер	X	Y

ТОЧКИ		
157	228108,98	1200477,86
158	228056,88	1200474,38
159	228058,40	1200525,13
160	228079,05	1200573,27
161	228025,17	1200592,10
162	227961,60	1200551,29
163	227895,68	1200557,05
164	227902,48	1200570,39
165	227902,45	1200598,19
166	227897,00	1200661,06
167	227885,99	1200731,97
168	227880,89	1200761,67
169	227870,20	1200938,53
170	227695,36	1200893,54
171	227697,37	1200905,35
172	227697,77	1200928,89
173	227690,03	1200965,15
174	227685,96	1200994,03
175	227677,48	1201005,88
176	227648,50	1201020,43
177	227597,08	1201023,47
178	227628,48	1201116,54
179	227810,41	1201108,06
180	227850,31	1201190,72
181	227545,74	1201347,24
182	227533,79	1201338,34
183	227507,23	1201318,57
184	227490,04	1201298,82
185	227490,66	1201265,66
186	227492,57	1201245,90
187	227478,54	1201222,94
188	227453,04	1201217,21
189	227447,30	1201210,83
190	227453,68	1201192,35
191	227430,09	1201157,91
192	227432,43	1201145,07
193	227379,08	1201157,14
1 (УТ8)	227382,13	1201141,69
194 (УТ9)	228739,57	1200860,80
195	228769,64	1200894,04
196	228702,08	1200958,38
197	228919,44	1201045,93
198	228892,02	1201107,13
199	228904,14	1201132,44
200	228873,02	1201180,44
201	228836,16	1201240,50
202	228814,07	1201275,85
203	228802,39	1201295,28
204	228759,08	1201289,64
205	228656,23	1201315,94
206	228657,97	1201335,30
207	228660,69	1201352,39
208	228662,44	1201363,41
209	228662,36	1201394,80
210	228665,53	1201418,83
211	228673,46	1201436,82
212	228697,71	1201443,00
Номер	X	Y



точки		
213	228691,51	1201474,26
214	228714,93	1201505,34
215	228736,85	1201535,74
216	228741,09	1201588,05
217	228689,48	1201725,91
218	228658,38	1201800,84
219	228657,67	1201833,36
220	228664,39	1201854,57
221	228658,45	1201864,27
222	228620,19	1201931,21
223	228576,46	1201897,05
224	228541,55	1201920,34
225	228502,36	1201946,49
226	228491,48	1201912,79
227	228378,41	1201893,20
228	228319,66	1201826,84
229	228324,01	1201757,26
230	228357,72	1201712,69
231	228409,92	1201710,50
232	228415,06	1201648,96
233	228404,77	1201637,52
234	228382,32	1201625,06
235	228365,78	1201620,27
236	228366,23	1201619,64
237	228341,13	1201613,13
238	228346,72	1201603,36
239	228345,40	1201592,49
240	228309,37	1201590,67
241	228290,56	1201589,10
242	228279,33	1201584,48
243	228262,14	1201570,94
244	228237,72	1201538,59
245	228227,34	1201518,61
246	228212,81	1201507,17
247	228210,17	1201505,09
248	228196,99	1201503,43

Номер точки	X	Y
249	228178,99	1201504,85
250	228169,71	1201507,52
251	228161,26	1201515,27
252	228155,96	1201525,06
253	228148,99	1201540,54
254	228147,65	1201550,32
255	228147,32	1201565,29
256	228141,93	1201579,38
257	228129,69	1201595,25
258	228090,21	1201626,42
259	228058,75	1201651,63
260	228021,50	1201685,15
261	227995,17	1201720,29
262	227964,63	1201773,36
263	227950,30	1201802,36
264	227919,55	1201828,78
265	227775,37	1201773,41
266	227794,24	1201740,61
267	227691,82	1201643,31
268	227679,50	1201629,04
269	227912,75	1201301,95
270	228026,12	1201365,84
271	228058,19	1201342,76
272	228109,06	1201273,58
273	228117,35	1201249,19
274	228137,69	1201222,53
275	228143,28	1201221,64
276	228164,72	1201225,64
277	228327,22	1201209,42
278	228373,89	1201108,75
279	228570,20	1200945,39
280	228585,42	1200894,22
281	228663,09	1200879,26
194 (УТ9)	228739,57	1200860,80

Площадь муниципального образования Тверской области городское поселение поселок Старая Торопа Западнодвинского района составляет 609,50 га.