

## ТВЕРСКАЯ ОБЛАСТЬ

## ЗАКОН

**О преобразовании муниципальных образований, входящих в состав территории муниципального образования Тверской области Кувшиновский муниципальный район, путем объединения поселений и создании вновь образованного муниципального образования с наделением его статусом муниципального округа и внесении изменений в отдельные законы Тверской области**

Принят Законодательным Собранием  
Тверской области «\_\_\_» \_\_\_\_\_ 2023 года

## Статья 1

1. Преобразовать муниципальные образования Тверской области, входящие в состав территории муниципального образования Тверской области Кувшиновский муниципальный район: городское поселение «Город Кувшиново», Могилевское сельское поселение, Прямухинское сельское поселение, Сокольническое сельское поселение, Тысяцкое сельское поселение, путем объединения, не влекущего изменения границ иных муниципальных образований, во вновь образованное муниципальное образование, наделив его статусом муниципальный округ, с наименованием Кувшиновский муниципальный округ Тверской области (далее также - вновь образованное муниципальное образование, вновь образованное муниципальное образование Кувшиновский муниципальный округ, Кувшиновский муниципальный округ).

2. Преобразование осуществляется по инициативе Собрания депутатов Кувшиновского района, поддержанной Советами депутатов городского поселения «Город Кувшиново», Могилевского сельского поселения, Прямухинского сельского поселения, Сокольнического сельского поселения, Тысяцкого сельского поселения Кувшиновского муниципального района Тверской области, и с согласия населения муниципального образования Тверской области Кувшиновский муниципальный район (далее также – Кувшиновский район, муниципальный район), городского поселения «Город Кувшиново», Могилевского сельского поселения, Прямухинского сельского поселения, Сокольнического сельского поселения, Тысяцкого сельского поселения Кувшиновского муниципального района Тверской области, выраженного представительными органами муниципального района и каждого из поселений, указанных в настоящей части.

3. Муниципальные образования Тверской области, входящие в состав территории муниципального образования Тверской области Кувшиновский муниципальный район: городское поселение «Город Кувшиново», Могилевское сельское поселение, Прямухинское сельское поселение, Сокольническое сельское поселение, Тысяцкое сельское поселение, а также муниципальное образование

Тверской области Кувшиновский муниципальный район утрачивают статус муниципальных образований со дня создания вновь образованного муниципального образования.

Днем создания вновь образованного муниципального образования является день вступления в силу настоящего закона.

4. Преобразование муниципальных образований, указанных в части 1 настоящей статьи, не влечет за собой изменения категорий территориальных единиц Тверской области, предусмотренных статьей 6 закона Тверской области от 17.04.2006 № 34-ЗО «Об административно-территориальном устройстве Тверской области» для населенных пунктов, входящих в состав территории Кувшиновского муниципального округа.

## Статья 2

1. До формирования органов местного самоуправления вновь образованного муниципального образования Кувшиновский муниципальный округ полномочия по решению вопросов местного значения на соответствующих территориях в соответствии со статьей 16 Федерального закона от 06.10.2003 № 131-ФЗ «Об общих принципах организации местного самоуправления в Российской Федерации» осуществляют органы местного самоуправления Кувшиновского района, городского поселения «Город Кувшиново», Могилевского сельского поселения, Прямухинского сельского поселения, Сокольнического сельского поселения, Тысяцкого сельского поселения.

2. Муниципальные правовые акты, принятые органами местного самоуправления Кувшиновского района, а также поселений, которые на день создания вновь образованного муниципального образования Кувшиновский муниципальный округ осуществляли полномочия по решению вопросов местного значения на соответствующих территориях, действуют в части, не противоречащей федеральным законам и иным нормативным правовым актам Российской Федерации, Уставу Тверской области, законам и иным нормативным правовым актам Тверской области, а также муниципальным правовым актам органов местного самоуправления вновь образованного муниципального образования.

3. Органы местного самоуправления вновь образованного муниципального образования Кувшиновский муниципальный округ в соответствии со своей компетенцией являются правопреемниками органов местного самоуправления Кувшиновского района, городского поселения «Город Кувшиново», Могилевского сельского поселения, Прямухинского сельского поселения, Сокольнического сельского поселения, Тысяцкого сельского поселения, которые на день создания вновь образованного муниципального образования осуществляли полномочия по решению вопросов местного значения на соответствующей территории, в отношениях с органами государственной власти Российской Федерации, органами государственной власти субъектов Российской Федерации, органами местного самоуправления, физическими и юридическими лицами. Вопросы правопреемства подлежат урегулированию муниципальными правовыми актами вновь

образованного муниципального образования Кувшиновский муниципальный округ.

4. До урегулирования муниципальными правовыми актами вновь образованного муниципального образования Кувшиновский муниципальный округ вопросов правопреемства в отношении органов местных администраций, муниципальных учреждений, предприятий и организаций, ранее созданных органами местного самоуправления Кувшиновского района, городского поселения «Город Кувшиново», Могилевского сельского поселения, Прямухинского сельского поселения, Сокольнического сельского поселения, Тысяцкого сельского поселения, которые на день создания вновь образованного муниципального образования Кувшиновский муниципальный округ осуществляли полномочия по решению вопросов местного значения на соответствующей территории, или с их участием, соответствующие органы местных администраций, муниципальные учреждения, предприятия и организации продолжают осуществлять свою деятельность с сохранением их прежней организационно-правовой формы.

### Статья 3

Границы Кувшиновского муниципального округа совпадают с границами Кувшиновского района.

### Статья 4

1. Представительным органом Кувшиновского муниципального округа является Дума Кувшиновского муниципального округа.

2. Установить численность депутатов Думы Кувшиновского муниципального округа первого созыва в количестве 15 депутатов.

3. Дума Кувшиновского муниципального округа первого созыва избирается на муниципальных выборах на основе всеобщего равного и прямого избирательного права при тайном голосовании.

Выборы депутатов Думы Кувшиновского муниципального округа проводятся по мажоритарной избирательной системе относительного большинства.

4. Схема избирательных округов для проведения выборов депутатов Думы Кувшиновского муниципального округа определяется в соответствии с требованиями законодательства организующей выборы избирательной комиссией и утверждается ею не позднее чем через 5 дней со дня официального опубликования решения о назначении выборов.

### Статья 5

Установить срок полномочий депутатов Думы Кувшиновского муниципального округа - 5 лет.

### Статья 6

Первый Глава вновь образованного муниципального образования Кувшиновский муниципальный округ избирается Думой Кувшиновского муниципального округа из числа кандидатов, представленных конкурсной комиссией по результатам конкурса, и возглавляет местную Администрацию.

## Статья 7

Установить срок полномочий первого Главы вновь образованного муниципального образования Кувшиновский муниципальный округ - 5 лет.

## Статья 8

1. Полномочия первого Главы вновь образованного муниципального образования Кувшиновский муниципальный округ начинаются со дня вступления его в должность. Днем вступления Главы вновь образованного муниципального образования Кувшиновский муниципальный округ в должность является день принятия Думой Кувшиновского муниципального округа решения о его избрании.

2. Глава вновь образованного муниципального образования Кувшиновский муниципальный округ в пределах полномочий, установленных частью 2 статьи 36 Федерального закона от 06.10.2003 № 131-ФЗ «Об общих принципах организации местного самоуправления в Российской Федерации»:

1) представляет вновь образованное муниципальное образование в отношениях с органами местного самоуправления других муниципальных образований, органами государственной власти, гражданами и организациями, без доверенности действует от имени вновь образованного муниципального образования;

2) подписывает и обнародует в порядке, установленном Уставом муниципального образования Кувшиновский муниципальный округ, нормативные правовые акты, принятые Думой Кувшиновского муниципального округа;

3) издает в пределах своих полномочий правовые акты;

4) вправе требовать созыва внеочередного заседания Думы Кувшиновского муниципального округа;

5) обеспечивает осуществление органами местного самоуправления полномочий по решению вопросов местного значения и отдельных государственных полномочий, переданных органам местного самоуправления федеральными законами и законами Тверской области.

## Статья 9

Материально-техническое обеспечение проведения выборов в Думу Кувшиновского муниципального округа осуществляется за счет средств областного бюджета Тверской области в соответствии с федеральным законодательством, в том числе путем предоставления межбюджетных трансфертов.

Порядок предоставления межбюджетных трансфертов устанавливается Правительством Тверской области.

## Статья 10

Внести в закон Тверской области от 18.01.2005 № 4-ЗО «Об установлении границ муниципальных образований Тверской области и наделении их статусом городских округов, муниципальных округов, муниципальных районов» (с изменениями, внесенными законами Тверской области от 01.04.2015 № 26-ЗО, от

18.11.2015 № 103-ЗО, от 17.04.2017 № 27-ЗО, от 02.04.2019 № 13-ЗО, от 17.05.2019 № 23-ЗО, от 06.11.2019 № 69-ЗО, от 18.12.2019 № 86-ЗО, от 18.12.2019 № 87-ЗО, от 23.04.2020 № 19-ЗО, от 23.04.2020 № 20-ЗО, от 23.04.2020 № 21-ЗО, от 23.04.2020 № 22-ЗО, от 23.04.2020 № 23-ЗО, от 05.04.2021 № 17-ЗО, от 05.04.2021 № 18-ЗО, от 05.04.2021 № 19-ЗО, от 05.04.2021 № 20-ЗО, от 07.04.2022 № 8-ЗО, от 07.04.2022 № 9-ЗО, от 07.04.2022 № 10-ЗО, от 07.04.2022 № 11-ЗО, от 07.04.2022 № 12-ЗО, от 05.05.2022 № 17-ЗО, от 05.05.2022 № 18-ЗО, от 05.05.2022 № 19-ЗО, от 28.07.2022 № 45-ЗО) следующие изменения:

- 1) часть 2 статьи 1 дополнить пунктом 27 следующего содержания:  
«27) Кувшиновский муниципальный округ Тверской области (далее – Кувшиновский муниципальный округ) с административным центром город Кувшиново (приложения 5<sup>61</sup> и 5<sup>62</sup>).»;
- 2) пункт 13 статьи 2 признать утратившим силу;
- 3) в приложениях 1<sup>1</sup>, 5<sup>4</sup>, 5<sup>26</sup>, 5<sup>50</sup> слова «Кувшиновский район» заменить словами «Кувшиновский муниципальный округ»;
- 4) дополнить приложением 5<sup>61</sup> согласно приложению 1 к настоящему закону;
- 5) дополнить приложением 5<sup>62</sup> согласно приложению 2 к настоящему закону;
- 6) приложение 22 признать утратившим силу.

## Статья 11

Внести в статью 20 закона Тверской области от 17.04.2006 № 34-ЗО «Об административно-территориальном устройстве Тверской области» (с изменениями, внесенными законами Тверской области от 20.07.2012 № 64-ЗО, от 07.12.2012 № 111-ЗО, от 07.12.2015 № 117-ЗО, от 17.04.2017 № 27-ЗО, от 07.04.2018 № 17-ЗО, от 02.04.2019 № 13-ЗО, от 17.05.2019 № 23-ЗО, от 13.06.2019 № 33-ЗО, от 18.12.2019 № 87-ЗО, от 23.04.2020 № 23-ЗО, от 05.04.2021 № 20-ЗО, от 07.04.2022 № 11-ЗО, от 05.05.2022 № 17-ЗО, от 05.05.2022 № 19-ЗО, от 28.07.2022 № 45-ЗО) следующие изменения:

- 1) в пункте 4 части 3 слово «Кувшиново,» исключить;
- 2) часть 3<sup>1</sup> изложить в следующей редакции:  
«3<sup>1</sup> Объекты административно-территориального устройства город Андреаполь и иные населенные пункты, входящие в состав территории муниципального образования Тверской области Андреапольский муниципальный округ, город Бежецк и иные населенные пункты, входящие в состав территории муниципального образования Тверской области Бежецкий муниципальный округ, город Белый и иные населенные пункты, входящие в состав территории муниципального образования Тверской области Бельский муниципальный округ, город Весьегонск и иные населенные пункты, входящие в состав территории муниципального образования Тверской области Весьегонский муниципальный округ, город Вышний Волочек и иные населенные пункты, входящие в состав территории муниципального образования Тверской области Вышневолоцкий городской округ, поселок городского типа Жарковский и иные населенные пункты, входящие в состав территории муниципального образования Тверской области

[illegible]

территории муниципального образования Тверской области Сонковский муниципальный округ, поселок городского типа Спирово и иные населенные пункты, входящие в состав территории муниципального образования Тверской области Спировский муниципальный округ, город Старица и иные населенные пункты, входящие в состав территории муниципального образования Тверской области Старицкий муниципальный округ, город Торопец и иные населенные пункты, входящие в состав территории муниципального образования Тверской области Торопецкий муниципальный округ, город Удомля и иные населенные пункты, входящие в состав территории муниципального образования Тверской области Удомельский городской округ, поселок городского типа Фирово и иные населенные пункты, входящие в состав территории муниципального образования Тверской области Фировский муниципальный округ в соответствии с законом Тверской области от 18.01.2005 № 4-ЗО «Об установлении границ муниципальных образований Тверской области и наделении их статусом городских округов, муниципальных округов, муниципальных районов» соответствуют категории административно-территориальной единицы «округ».

Объекты административно-территориального устройства город Андреаполь, город Бежецк, город Белый, город Весьегонск, город Вышний Волочек, город Западная Двина, город Зубцов, город Калязин, город Кашин, город Кимры, город Красный Холм, город Кувшиново, город Лихославль, город Нелидово, город Осташков, город Ржев, город Старица, город Торопец и город Удомля соответствуют категории территориальной единицы «город» (город окружного значения).».

## Статья 12

Внести в пункт 34 статьи 2 закона Тверской области от 10.12.2018 № 60-ЗО «О создании и упразднении судебных участков и установлении количества мировых судей Тверской области» (с изменениями, внесенными законами Тверской области от 22.04.2019 № 15-ЗО, от 31.05.2019 № 26-ЗО, от 13.06.2019 № 33-ЗО, от 18.12.2019 № 86-ЗО, от 18.12.2019 № 87-ЗО, от 23.04.2020 № 19-ЗО, от 23.04.2020 № 20-ЗО, от 23.04.2020 № 21-ЗО, от 23.04.2020 № 22-ЗО, от 23.04.2020 № 23-ЗО, от 05.04.2021 № 17-ЗО, от 05.04.2021 № 18-ЗО, от 05.04.2021 № 19-ЗО, от 05.04.2021 № 20-ЗО, от 25.06.2021 № 39-ЗО, от 25.02.2022 № 3-ЗО, от 07.04.2022 № 8-ЗО, от 07.04.2022 № 9-ЗО, от 07.04.2022 № 10-ЗО, от 07.04.2022 № 11-ЗО, от 07.04.2022 № 12-ЗО, от 05.05.2022 № 17-ЗО, от 05.05.2022 № 18-ЗО, от 05.05.2022 № 19-ЗО, от 28.07.2022 № 45-ЗО) изменение, заменив слова «Кувшиновского района» словами «Кувшиновского муниципального округа».

## Статья 13

Внести в часть 1 статьи 2 закона Тверской области от 06.11.2019 № 69-ЗО «О внесении изменений в закон Тверской области «Об установлении границ муниципальных образований Тверской области и наделении их статусом городских округов, муниципальных округов, муниципальных районов» (с изменениями, внесенными законами Тверской области от 18.12.2019 № 86-ЗО, от



18.12.2019 № 87-ЗО, от 23.04.2020 № 19-ЗО, от 23.04.2020 № 20-ЗО, от 23.04.2020 № 21-ЗО, от 23.04.2020 № 22-ЗО, от 23.04.2020 № 23-ЗО, от 05.04.2021 № 17-ЗО, от 05.04.2021 № 18-ЗО, от 05.04.2021 № 19-ЗО, от 05.04.2021 № 20-ЗО, от 07.04.2022 № 8-ЗО, от 07.04.2022 № 9-ЗО, от 07.04.2022 № 10-ЗО, от 07.04.2022 № 11-ЗО, от 07.04.2022 № 12-ЗО, от 05.05.2022 № 17-ЗО, от 05.05.2022 № 18-ЗО, от 05.05.2022 № 19-ЗО, от 28.07.2022 № 45-ЗО) следующие изменения:

1) пункт 2 дополнить абзацем следующего содержания:

«Кувшиновский муниципальный округ;»;

2) абзац четырнадцатый пункта 3 признать утратившим силу.

## Статья 14

Признать утратившими силу:

закон Тверской области от 28.02.2005 № 33-ЗО «Об установлении границ муниципальных образований, входящих в состав территории муниципального образования Тверской области «Кувшиновский район», и наделении их статусом городского, сельского поселения»;

статью 7 закона Тверской области от 06.06.2006 № 52-ЗО «О внесении изменений в отдельные законы Тверской области, регулирующие вопросы установления границ муниципальных образований Тверской области»;

закон Тверской области от 17.12.2015 № 119-ЗО «О преобразовании муниципальных образований Кувшиновского района Тверской области и внесении изменений в Закон Тверской области «Об установлении границ муниципальных образований, входящих в состав территории муниципального образования Тверской области «Кувшиновский район», и наделении их статусом городского, сельского поселения».

## Статья 15

1. Со дня начала осуществления полномочий органами местного самоуправления вновь образованного муниципального образования Кувшиновский муниципальный округ данные органы местного самоуправления осуществляют бюджетные полномочия, связанные с исполнением решений о местных бюджетах преобразованных муниципальных образований, входивших в состав территории муниципального образования Кувшиновский муниципальный район, включительно по 31.12.2023 отдельно по каждому преобразованному муниципальному образованию.

2. При формировании соответствующих бюджетов на 2024 год и на плановый период 2025 и 2026 годов в межбюджетных отношениях в Тверской области бюджет вновь образованного муниципального образования учитывается как бюджет Кувшиновского муниципального округа.

3. Составление проекта бюджета Кувшиновского муниципального округа на 2024 год и на плановый период 2025 и 2026 годов до формирования Администрации Кувшиновского муниципального округа осуществляется Администрацией Кувшиновского района.



## Статья 16

1. Настоящий закон вступает в силу по истечении 10 дней со дня его официального опубликования, за исключением статей 4 - 9 настоящего закона.

2. Статьи 4 - 9 настоящего закона вступают в силу по истечении одного месяца со дня вступления в силу настоящего закона в случае отсутствия инициативы жителей вновь образованного муниципального образования Кувшиновского муниципальный округ о проведении местного референдума по вопросу определения структуры органов местного самоуправления указанного муниципального образования.

Губернатор Тверской области

И.М. Руденя

Приложение 1  
к закону Тверской области  
«О преобразовании муниципальных образований,  
входящих в состав территории муниципального  
образования Тверской области Кувшиновский  
муниципальный район, путем объединения  
поселений и создании вновь образованного  
муниципального образования с наделением его  
статусом муниципального округа и внесении  
изменений в отдельные законы Тверской области»  
«Приложение 5<sup>61</sup>  
к закону Тверской области  
от 18.01.2005 № 4-ЗО  
«Об установлении границ муниципальных  
образований Тверской области и наделении их  
статусом городских округов, муниципальных  
округов, муниципальных районов»

Перечень  
населенных пунктов Кувшиновского муниципального округа

Наименование муниципального округа (численность населения)	Административный центр Кувшиновского муниципального округа	Населенные пункты в составе Кувшиновского муниципального округа
Кувшиновский муниципальный округ (13538)	город Кувшиново	1. дер. Абабково 2. дер. Аксентьево 3. дер. Андреяново 4. дер. Антонково 5. дер. Астратово 6. ж.-д. ст. Бакунино 7. дер. Березки 8. дер. Боброво 9. дер. Бобровцы 10. дер. Богданово 11. дер. Богуново 12. дер. Большое Васильково 13. дер. Большое Ильино 14. дер. Большое Коростково 15. дер. Большое Кузнечково 16. с. Большой Борок 17. дер. Бор 18. с. Борзыни 19. дер. Борисово

		<p>20.дер. Бородино 21.дер. Брылево 22.пос. Брылево 23.дер. Василево 24.дер. Васильково 25.дер. Велеможье 26.хутор Вечерняя Заря 27.хутор Войново 28.дер. Володово 29.дер. Вороново 30.хутор Вперед 31.дер. Высокое 32.дер. Высокое 33.дер. Вышгород 34.дер. Вязьмицы 35.дер. Глазачево 36.дер. Горицы 37.дер. Горницы 38.дер. Городцы 39.дер. Гранково 40.дер. Давыдово 41.дер. Далекуши 42.дер. Данково 43.дер. Доронкино 44.дер. Дубовицы 45.дер. Дуплево 46.дер. Дядино 47.дер. Дятлово 48.дер. Еваново 49.дер. Егорье 50.дер. Жегини 51.дер. Железово 52.дер. Заледенье 53.дер. Заломаиха 54.с. Заовражье 55.дер. Замошье 56.дер. Иванково 57.дер. Иловицы 58.дер. Ильино 59.дер. Ильятино 60.дер. Каравайцево 61.дер. Карманово 62.дер. Катушкино 63.дер. Качаново</p>
--	--	--

		64.дер. Кашуево 65.дер. Киселево 66.пос. Ключи 67.дер. Колбасино 68.дер. Корчелово 69.дер. Красные Углы 70.пос. Красный Городок 71.г. Кувшиново 72.дер. Кунилово 73.дер. Кунино 74.дер. Купишиха 75.хутор Курган 76.дер. Латыгорево 77.дер. Лещилово 78.дер. Локотцы 79.дер. Лопатино 80.дер. Лужки 81.дер. Лукино 82.дер. Лукино 83.дер. Любицы 84.хутор Майский 85.дер. Максимково 86.дер. Малое Васильково 87.дер. Малое Ильино 88.дер. Малое Коростково 89.дер. Медведково 90.дер. Медвежье 91.дер. Мишево 92.дер. Могилевка 93.дер. Мошник 94.дер. Мытницы 95.дер. Ново 96.пос. Ново-Ранцево 97.дер. Носково 98.пос. Озерецкое 99.дер. Осташково 100.дер. Островлево 101.дер. Павловка 102.дер. Павловское 103.дер. Пекишево 104.дер. Пень 105.дер. Петрово 106.дер. Печниково 107.дер. Попелиха
--	--	--

		108. дер. Попово 109. с. Пречисто-Каменка 110. хутор Пролетарка 111. с. Прямухино 112. ж.-д. ст. Пузаково 113. пос. Ранцево 114. ж.-д. ст. Ранцево 115. дер. Раменье 116. дер. Родионково 117. дер. Рылево 118. дер. Рюхово 119. дер. Сабурово 120. дер. Сафонтьево 121. дер. Свеклино 122. хутор Свобода 123. дер. Селино 124. дер. Сидорково 125. дер. Сидорово 126. дер. Сидорово 127. дер. Силино 128. дер. Симоново 129. дер. Скрылево 130. дер. Слапихино 131. пос. Сокольники 132. дер. Сорокино 133. дер. Страхины 134. дер. Сурушино 135. дер. Сутоки 136. дер. Сухой Ручей 137. дер. Сырково 138. дер. Сырково 139. дер. Тавруево 140. дер. Тарасково 141. хутор Тарасковская Плотина 142. дер. Теляково 143. дер. Тресково 144. дер. Турлаево 145. с. Тысяцкое 146. дер. Ульяново 147. дер. Федорково 148. дер. Ферково 149. дер. Хвошня 150. дер. Хмелево 151. дер. Ховань
--	--	---

		152. дер. Холм 153. дер. Хорлово 154. дер. Хрычево 155. дер. Чеброхино 156. дер. Чудиново 157. дер. Шаплово 158. дер. Шашково 159. дер. Шевково 160. дер. Ширяково 161. хутор Шувалов 162. дер. Щеголево 163. дер. Щелье 164. дер. Юсино 165. дер. Яколицы 166. хутор Ясная Поляна
--	--	--

».

Приложение 2  
к закону Тверской области  
«О преобразовании муниципальных образований,  
входящих в состав территории муниципального  
образования Тверской области Кувшиновский  
муниципальный район, путем объединения  
поселений и создании вновь образованного  
муниципального образования с наделением его  
статусом муниципального округа и внесении  
изменений в отдельные законы Тверской области»  
«Приложение 5<sup>62</sup>  
к закону Тверской области  
от 18.01.2005 № 4-ЗО  
«Об установлении границ муниципальных  
образований Тверской области и наделении их  
статусом городских округов, муниципальных  
округов, муниципальных районов»

### 1. Описание границ

#### **Описание границы между муниципальными образованиями Тверской области Кувшиновский муниципальный округ и Фировский муниципальный округ от узловой точки № 85 до узловой точки № 83**

Граница между муниципальными образованиями Тверской области Кувшиновский муниципальный округ и Фировский муниципальный округ начинается от узловой точки № 85, находящейся на стыке границ муниципальных образований Тверской области Фировский муниципальный округ, Осташковский городской округ и Кувшиновский муниципальный округ, с географическими координатами 57°12'05" северной широты и 33°38'33" восточной долготы.

От этой точки граница следует на северо-запад до точки № 21 с координатами 57°12'28" северной широты и 33°38'27" восточной долготы, далее на запад до точки № 23 с координатами 57°12'28" северной широты и 33°38'00" восточной долготы, далее на северо-восток до точки № 31 с координатами 57°12'52" северной широты и 33°38'17" восточной долготы, далее на северо-запад до точки № 33 с координатами 57°13'10" северной широты и 33°37'51" восточной долготы, далее на северо-восток до точки № 69 с координатами 57°14'19" северной широты и 33°39'10" восточной долготы, далее на юго-восток до точки № 82 с координатами 57°14'00" северной широты и 33°40'15" восточной долготы, далее на северо-восток до точки № 87 с координатами 57°14'19" северной широты и 33°40'29" восточной долготы, далее на северо-запад до точки № 90 с координатами 57°14'58" северной широты и 33°40'16" восточной долготы, далее на северо-восток до точки № 99 с координатами 57°15'13" северной широты и 33°41'20" восточной долготы, далее на юго-восток до точки № 105 с координатами 57°13'59" северной



[illegible]

до точки № 334 с координатами 57°13'51" северной широты и 33°53'14" восточной долготы, далее на юг до точки № 335 с координатами 57°13'35" северной широты и 33°53'14" восточной долготы, далее на северо-запад до точки № 336 с координатами 57°13'37" северной широты и 33°52'46" восточной долготы, далее на юг до точки № 340 с координатами 57°13'19" северной широты и 33°52'46" восточной долготы, далее на юго-восток до точки № 352 с координатами 57°13'12" северной широты и 33°54'50" восточной долготы, далее на юго-восток до точки № 378 с координатами 57°12'11" северной широты и 33°55'42" восточной долготы, далее на северо-восток до точки № 383 с координатами 57°12'21" северной широты и 33°56'22" восточной долготы, далее на юго-запад до точки № 385 с координатами 57°11'43" северной широты и 33°56'18" восточной долготы, далее на северо-восток до точки № 386 с координатами 57°11'48" северной широты и 33°56'47" восточной долготы, далее на юго-запад до точки № 387 с координатами 57°11'28" северной широты и 33°56'45" восточной долготы, далее на юго-восток до точки № 388 с координатами 57°11'25" северной широты и 33°57'07" восточной долготы, далее на северо-восток до точки № 394 с координатами 57°11'50" северной широты и 33°57'15" восточной долготы, далее на восток до точки № 400 с координатами 57°11'56" северной широты и 34°00'09" восточной долготы, далее на северо-восток до точки № 404 с координатами 57°12'36" северной широты и 34°00'20" восточной долготы, далее на юго-восток до точки № 407 с координатами 57°12'35" северной широты и 34°00'46" восточной долготы, далее на юг до точки № 409 с координатами 57°12'20" северной широты и 34°00'47" восточной долготы, далее на юго-восток до точки № 410 с координатами 57°12'19" северной широты и 34°01'27" восточной долготы, далее на северо-восток до точки № 422 с координатами 57°13'22" северной широты и 34°02'04" восточной долготы, далее на северо-запад до точки № 469 с координатами 57°13'29" северной широты и 34°01'17" восточной долготы, далее на север до точки № 485 с координатами 57°14'23" северной широты и 34°01'11" восточной долготы.

Затем граница следует на северо-восток до узловой точки № 83 с координатами 57°14'32" северной широты и 34°01'32" восточной долготы, находящейся на стыке границ муниципальных образований Тверской области Кувшиновский муниципальный округ, Фировский муниципальный округ и Вышневолоцкий городской округ.

### **Описание границы между муниципальными образованиями Тверской области Кувшиновский муниципальный округ и Вышневолоцкий городской округ от узловой точки № 83 до узловой точки № 82**

Граница между муниципальными образованиями Тверской области Кувшиновский муниципальный округ и Вышневолоцкий городской округ начинается от узловой точки № 83, находящейся на стыке границ муниципальных образований Тверской области Кувшиновский муниципальный округ, Фировский муниципальный округ и Вышневолоцкий городской округ, с географическими координатами 57°14'32" северной широты и 34°01'32" восточной долготы.

От этой точки граница следует на восток до точки № 490 с координатами 57°14'31" северной широты и 34°02'60" восточной долготы, далее на юг до точки № 540 с координатами 57°13'42" северной широты и 34°02'60" восточной долготы, далее на северо-восток до точки № 667 с координатами 57°13'58" северной широты и 34°07'08" восточной долготы, далее на юго-восток до точки № 683 с координатами 57°13'41" северной широты и 34°10'28" восточной долготы, далее на юго-запад до точки № 695 с координатами 57°12'51" северной широты и 34°09'05" восточной долготы, далее на северо-восток до точки № 701 с координатами 57°12'59" северной широты и 34°10'12" восточной долготы, далее на юго-восток до точки № 703 с координатами 57°12'44" северной широты и 34°10'20" восточной долготы, далее на северо-восток до точки № 705 с координатами 57°12'59" северной широты и 34°11'19" восточной долготы, далее на северо-запад до точки № 712 с координатами 57°13'21" северной широты и 34°11'06" восточной долготы, далее на северо-восток до точки № 717 с координатами 57°13'33" северной широты и 34°11'58" восточной долготы, далее на северо-восток до точки № 722 с координатами 57°14'01" северной широты и 34°12'13" восточной долготы, далее на юго-восток до точки № 727 с координатами 57°13'60" северной широты и 34°12'49" восточной долготы, далее на северо-восток до точки № 742 с координатами 57°14'38" северной широты и 34°15'60" восточной долготы, далее на юго-восток до точки № 745 с координатами 57°14'31" северной широты и 34°16'21" восточной долготы, далее на северо-восток до точки № 844 с координатами 57°14'55" северной широты и 34°16'47" восточной долготы, далее на юго-восток до точки № 900 с координатами 57°14'35" северной широты и 34°17'38" восточной долготы, далее на юго-восток до точки № 916 с координатами 57°13'05" северной широты и 34°18'14" восточной долготы, далее на северо-восток до точки № 948 с координатами 57°14'43" северной широты и 34°21'14" восточной долготы, далее на северо-запад до точки № 963 с координатами 57°15'41" северной широты и 34°20'53" восточной долготы, далее на северо-восток до точки № 977 с координатами 57°16'11" северной широты и 34°21'56" восточной долготы, далее на юго-восток до точки № 986 с координатами 57°15'56" северной широты и 34°22'59" восточной долготы, далее на юго-восток до точки № 993 с координатами 57°15'13" северной широты и 34°23'06" восточной долготы, далее на северо-восток до точки № 999 с координатами 57°15'29" северной широты и 34°24'04" восточной долготы, далее на юго-восток до точки № 1004 с координатами 57°15'21" северной широты и 34°24'54" восточной долготы, далее на юго-восток до точки № 1017 с координатами 57°14'44" северной широты и 34°25'53" восточной долготы.

Затем граница следует на юго-запад до узловой точки № 82 с координатами 57°13'60" северной широты и 34°25'37" восточной долготы, находящейся на стыке границ муниципальных образований Тверской области Кувшиновский муниципальный округ, Торжокский муниципальный район и Вышневолоцкий городской округ.

**Описание границы между муниципальными образованиями Тверской области Кувшиновский муниципальный округ и Торжокский муниципальный район  
от узловой точки № 82 до узловой точки № 108**

Граница между муниципальными образованиями Тверской области Кувшиновский муниципальный округ и Торжокский муниципальный район начинается от узловой точки № 82, находящейся на стыке границ муниципальных образований Тверской области Кувшиновский муниципальный округ, Торжокский муниципальный район и Вышневолоцкий городской округ, с географическими координатами 57°13'60" северной широты и 34°25'37" восточной долготы.

От этой точки граница следует на юго-запад до точки № 1039 с координатами 57°13'35" северной широты и 34°25'19" восточной долготы, далее на юго-запад до точки № 1044 с координатами 57°13'16" северной широты и 34°24'06" восточной долготы, далее на юго-восток до точки № 1049 с координатами 57°12'48" северной широты и 34°24'58" восточной долготы, далее на юго-запад до точки № 1059 с координатами 57°11'19" северной широты и 34°24'46" восточной долготы, далее на восток до точки № 1062 с координатами 57°11'18" северной широты и 34°25'40" восточной долготы, далее на юго-восток до точки № 1072 с координатами 57°11'05" северной широты и 34°27'04" восточной долготы, далее на юго-восток до точки № 1079 с координатами 57°10'42" северной широты и 34°27'09" восточной долготы, далее на северо-восток до точки № 1087 с координатами 57°10'45" северной широты и 34°28'03" восточной долготы, далее на юго-восток до точки № 1090 с координатами 57°10'24" северной широты и 34°28'14" восточной долготы, далее на юго-запад до точки № 1095 с координатами 57°10'15" северной широты и 34°27'48" восточной долготы, далее на юго-восток до точки № 1101 с координатами 57°09'52" северной широты и 34°28'07" восточной долготы, далее на северо-восток до точки № 1104 с координатами 57°09'55" северной широты и 34°28'26" восточной долготы, далее на юго-восток до точки № 1112 с координатами 57°09'11" северной широты и 34°28'55" восточной долготы, далее на юго-запад до точки № 1124 с координатами 57°08'21" северной широты и 34°26'48" восточной долготы, далее на юго-восток до точки № 1130 с координатами 57°07'13" северной широты и 34°28'01" восточной долготы, далее на юго-запад до точки № 1133 с координатами 57°06'54" северной широты и 34°27'40" восточной долготы, далее на юго-запад до точки № 1138 с координатами 57°06'07" северной широты и 34°27'26" восточной долготы, далее на запад до точки № 1148 с координатами 57°06'04" северной широты и 34°25'57" восточной долготы, далее на юго-запад до точки № 1177 с координатами 57°05'44" северной широты и 34°25'45" восточной долготы, далее на юго-восток до точки № 1180 с координатами 57°05'24" северной широты и 34°26'52" восточной долготы, далее на юго-восток до точки № 1182 с координатами 57°05'01" северной широты и 34°26'57" восточной долготы, далее на юго-восток до точки № 1184 с координатами 57°04'60" северной широты и 34°27'24" восточной долготы, далее на юго-восток до точки № 1200 с координатами 57°03'30" северной широты и 34°28'28" восточной долготы, далее на

[illegible]

северо-запад до точки № 1543 с координатами 56°53'10" северной широты и 34°27'48" восточной долготы, далее на запад до точки № 1546 с координатами 56°53'09" северной широты и 34°26'56" восточной долготы, далее на юго-запад до точки № 1550 с координатами 56°52'47" северной широты и 34°26'41" восточной долготы, далее на юго-запад до точки № 1559 с координатами 56°52'32" северной широты и 34°24'50" восточной долготы, далее на юго-запад до точки № 1567 с координатами 56°52'10" северной широты и 34°24'33" восточной долготы, далее на юго-запад до точки № 1604 с координатами 56°52'03" северной широты и 34°23'20" восточной долготы, далее на юго-восток до точки № 1613 с координатами 56°51'51" северной широты и 34°23'35" восточной долготы, далее на юго-запад до точки № 1621 с координатами 56°50'37" северной широты и 34°21'54" восточной долготы, далее на юго-восток до точки № 1622 с координатами 56°50'29" северной широты и 34°22'13" восточной долготы.

Затем граница следует на юго-запад до узловой точки № 108 с координатами 56°50'09" северной широты и 34°21'21" восточной долготы, находящейся на стыке границ муниципальных образований Тверской области Кувшиновский муниципальный округ, Торжокский муниципальный район и Старицкий муниципальный округ.

**Описание границы между муниципальными образованиями Тверской области Кувшиновский муниципальный округ и Старицкий муниципальный округ от узловой точки № 108 до узловой точки № 107**

Граница между муниципальными образованиями Тверской области Кувшиновский муниципальный округ и Старицкий муниципальный округ начинается от узловой точки № 108, находящейся на стыке границ муниципальных образований Тверской области Кувшиновский муниципальный округ, Торжокский муниципальный район и Старицкий муниципальный округ, с географическими координатами 56°50'09" северной широты и 34°21'21" восточной долготы.

От этой точки граница следует на северо-запад до точки № 1628 с координатами 56°50'56" северной широты и 34°20'21" восточной долготы, далее на юго-запад до точки № 1632 с координатами 56°49'17" северной широты и 34°16'56" восточной долготы, далее на северо-запад до точки № 1633 с координатами 56°49'34" северной широты и 34°15'16" восточной долготы, далее на северо-запад до точки № 1635 с координатами 56°52'07" северной широты и 34°12'30" восточной долготы, далее на запад до точки № 1638 с координатами 56°52'05" северной широты и 34°10'43" восточной долготы, далее на юго-запад до точки № 1641 с координатами 56°51'48" северной широты и 34°10'03" восточной долготы, далее на юго-восток до точки № 1644 с координатами 56°51'29" северной широты и 34°10'36" восточной долготы, далее на юго-запад до точки № 1649 с координатами 56°51'09" северной широты и 34°08'34" восточной долготы, далее на северо-запад до точки № 1654 с координатами 56°51'27" северной широты и 34°06'02" восточной долготы, далее на юг до точки № 1656 с координатами 56°51'09" северной широты и 34°06'02" восточной долготы, далее на северо-запад до точки № 1661 с

координатами 56°51'29" северной широты и 34°03'18" восточной долготы, далее на юго-запад до точки № 1664 с координатами 56°50'32" северной широты и 33°59'31" восточной долготы, далее на северо-запад до точки № 1665 с координатами 56°51'06" северной широты и 33°59'17" восточной долготы, далее на юго-запад до точки № 1666 с координатами 56°50'54" северной широты и 33°56'45" восточной долготы, далее на юго-восток до точки № 1667 с координатами 56°50'27" северной широты и 33°57'36" восточной долготы, далее на юго-запад до точки № 1673 с координатами 56°50'15" северной широты и 33°56'59" восточной долготы.

Затем граница следует на юго-восток до узловой точки № 107 с координатами 56°49'18" северной широты и 33°57'51" восточной долготы, находящейся на стыке границ муниципальных образований Тверской области Кувшиновский муниципальный округ, Селижаровский муниципальный округи Старицкий муниципальный округ.

**Описание границы между муниципальными образованиями Тверской области Кувшиновский муниципальный округ и Селижаровский муниципальный округ от узловой точки № 107 до узловой точки № 84**

Граница между муниципальными образованиями Тверской области Кувшиновский муниципальный округ и Селижаровский муниципальный округ начинается от узловой точки № 107, находящейся на стыке границ муниципальных образований Тверской области Кувшиновский район, Селижаровский район и Старицкий муниципальный округ, с географическими координатами 56°49'18" северной широты и 33°57'51" восточной долготы.

От этой точки граница следует на юго-запад до точки № 1737 с координатами 56°49'03" северной широты и 33°57'25" восточной долготы, далее на северо-запад до точки № 1741 с координатами 56°49'09" северной широты и 33°56'37" восточной долготы, далее на северо-восток до точки № 1743 с координатами 56°49'21" северной широты и 33°56'54" восточной долготы, далее на северо-запад до точки № 1746 с координатами 56°49'24" северной широты и 33°56'12" восточной долготы, далее на северо-восток до точки № 1752 с координатами 56°50'05" северной широты и 33°56'22" восточной долготы, далее на юго-запад до точки № 1754 с координатами 56°50'02" северной широты и 33°55'41" восточной долготы, далее на северо-запад до точки № 1759 с координатами 56°50'33" северной широты и 33°55'15" восточной долготы, далее на северо-восток до точки № 1761 с координатами 56°50'50" северной широты и 33°55'59" восточной долготы, далее на северо-запад до точки № 1773 с координатами 56°51'26" северной широты и 33°52'27" восточной долготы, далее на северо-восток до точки № 1785 с координатами 56°52'08" северной широты и 33°53'47" восточной долготы, далее на юго-восток до точки № 1788 с координатами 56°52'02" северной широты и 33°54'21" восточной долготы, далее на северо-восток до точки № 1791 с координатами 56°52'15" северной широты и 33°54'38" восточной долготы, далее на северо-запад до точки № 1799 с координатами 56°52'54" северной широты и 33°53'30" восточной долготы, далее на северо-восток до точки № 1800 с



координатами 56°53'01" северной широты и 33°53'59" восточной долготы, далее на северо-запад до точки № 1809 с координатами 56°53'45" северной широты и 33°53'08" восточной долготы, далее на северо-восток до точки № 1813 с координатами 56°54'12" северной широты и 33°53'33" восточной долготы, далее на северо-запад до точки № 1815 с координатами 56°54'24" северной широты и 33°53'00" восточной долготы, далее на северо-восток до точки № 1912 с координатами 56°55'25" северной широты и 33°53'43" восточной долготы, далее на север до точки № 2022 с координатами 56°56'37" северной широты и 33°53'44" восточной долготы, далее на северо-запад до точки № 2040 с координатами 56°57'12" северной широты и 33°51'15" восточной долготы, далее на север до точки № 2042 с координатами 56°59'29" северной широты и 33°51'19" восточной долготы, далее на запад до точки № 2044 с координатами 56°59'30" северной широты и 33°49'16" восточной долготы, далее на северо-восток до точки № 2078 с координатами 57°00'43" северной широты и 33°49'56" восточной долготы, далее на северо-восток до точки № 2280 с координатами 57°01'27" северной широты и 33°52'07" восточной долготы, далее на северо-запад до точки № 2283 с координатами 57°02'05" северной широты и 33°51'20" восточной долготы, далее на запад до точки № 2285 с координатами 57°01'60" северной широты и 33°47'41" восточной долготы, далее на юго-запад до точки № 2291 с координатами 57°01'01" северной широты и 33°44'39" восточной долготы, далее на северо-запад до точки № 2296 с координатами 57°01'14" северной широты и 33°42'12" восточной долготы, далее на север до точки № 2307 с координатами 57°03'27" северной широты и 33°42'04" восточной долготы, далее на северо-восток до точки № 2310 с координатами 57°03'46" северной широты и 33°42'58" восточной долготы, далее на север до точки № 2317 с координатами 57°04'14" северной широты и 33°42'57" восточной долготы, далее на северо-запад до точки № 2318 с координатами 57°04'16" северной широты и 33°42'46" восточной долготы.

Затем граница следует на север до узловой точки № 84 с координатами 57°04'23" северной широты и 33°42'46" восточной долготы, находящейся на стыке границ муниципальных образований Тверской области Кувшиновский муниципальный округ, Селижаровский муниципальный округ и Осташковский городской округ.

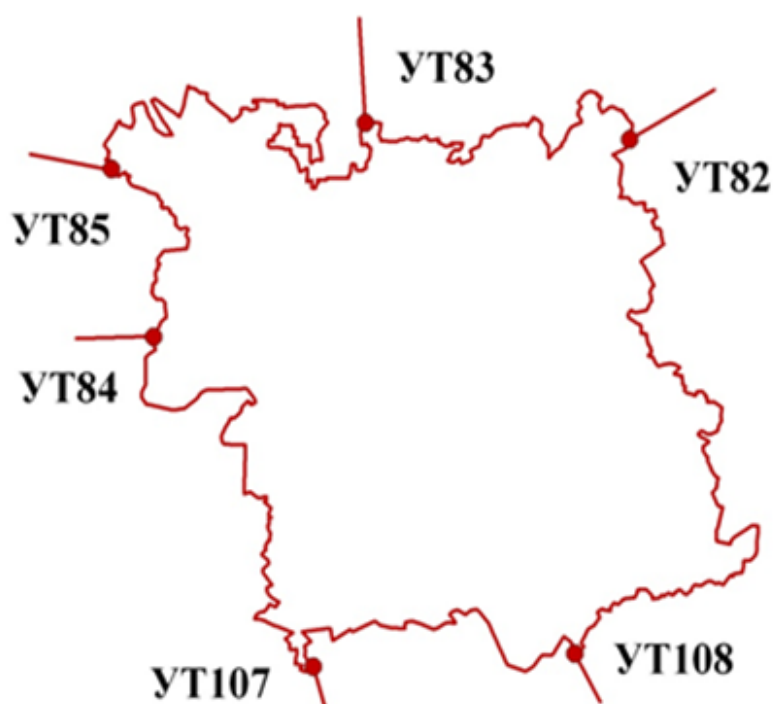
### **Описание границы между муниципальными образованиями Тверской области Кувшиновский муниципальный округ и Осташковский городской округ от узловой точки № 84 до узловой точки № 85**

Граница между муниципальными образованиями Тверской области Кувшиновский муниципальный округ и Осташковский городской округ начинается от узловой точки № 84, находящейся на стыке границ муниципальных образований Тверской области Кувшиновский муниципальный округ, Селижаровский муниципальный округ и Осташковский городской округ, с географическими координатами 57°04'23" северной широты и 33°42'46" восточной долготы.

От этой точки граница следует на северо-восток до точки № 2333 с координатами 57°05'15" северной широты и 33°43'50" восточной долготы, далее на северо-запад до точки № 2338 с координатами 57°05'59" северной широты и 33°43'42" восточной долготы, далее на северо-запад до точки № 2343 с координатами 57°06'16" северной широты и 33°42'36" восточной долготы, далее на северо-восток до точки № 2449 с координатами 57°07'25" северной широты и 33°42'44" восточной долготы, далее на северо-восток до точки № 2460 с координатами 57°08'21" северной широты и 33°43'28" восточной долготы, далее на северо-восток до точки № 2462 с координатами 57°08'30" северной широты и 33°45'33" восточной долготы, далее на северо-восток до точки № 2498 с координатами 57°09'24" северной широты и 33°45'40" восточной долготы, далее на северо-запад до точки № 2528 с координатами 57°09'34" северной широты и 33°44'30" восточной долготы, далее на северо-запад до точки № 2637 с координатами 57°10'55" северной широты и 33°42'52" восточной долготы, далее на северо-запад до точки № 2739 с координатами 57°11'22" северной широты и 33°40'22" восточной долготы, далее на северо-запад до точки № 2783 с координатами 57°11'47" северной широты и 33°40'15" восточной долготы, далее на северо-запад до точки № 2811 с координатами 57°11'56" северной широты и 33°39'47" восточной долготы, далее на юго-запад до точки № 2838 с координатами 57°11'45" северной широты и 33°39'11" восточной долготы.

Затем граница следует на северо-запад до узловой точки № 85 с координатами 57°12'05" северной широты и 33°38'33" восточной долготы, находящейся на стыке границ муниципальных образований Тверской области Кувшиновский муниципальный округ, Фировский муниципальный округ и Осташковский городской округ.

## 2. Схема границ муниципального образования Тверской области Кувшиновский муниципальный округ



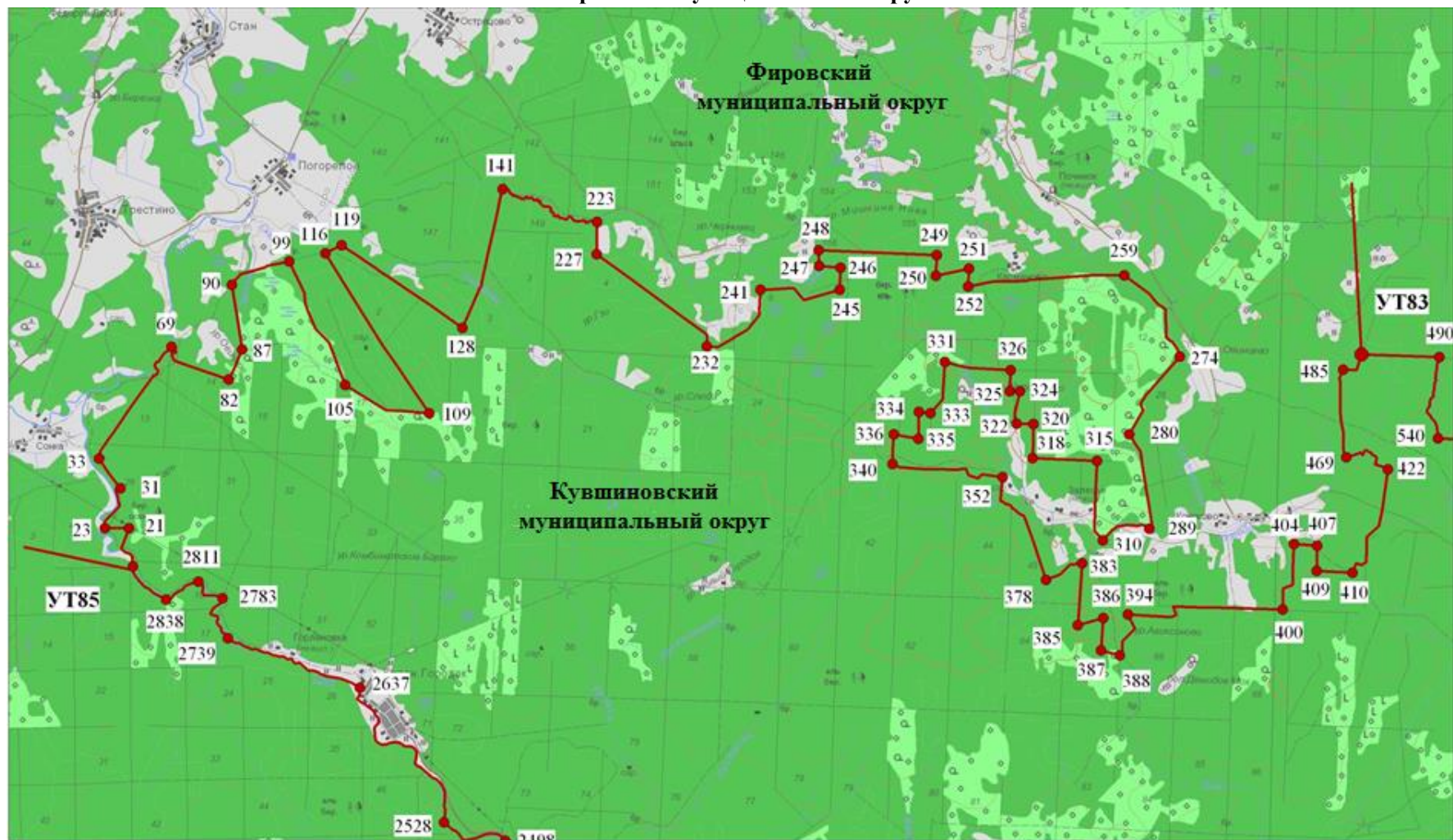
Описание смежеств:

от УТ 85 до УТ 83 – граница с муниципальным образованием Тверской области  
Фировский муниципальный округ;  
от УТ 83 до УТ 82 – граница с муниципальным образованием Тверской области  
Вышневолоцкий городской округ;  
от УТ 82 до УТ 108 – граница с муниципальным образованием Тверской области  
Торжокский муниципальный район;  
от УТ 108 до УТ 107 – граница с муниципальным образованием Тверской области  
Старицкий муниципальный округ;  
от УТ 107 до УТ 84 – граница с муниципальным образованием Тверской области  
Селижаровский муниципальный округ;  
от УТ 84 до УТ 85 – граница с муниципальным образованием Тверской области  
Осташковский городской округ.

Условные обозначения:

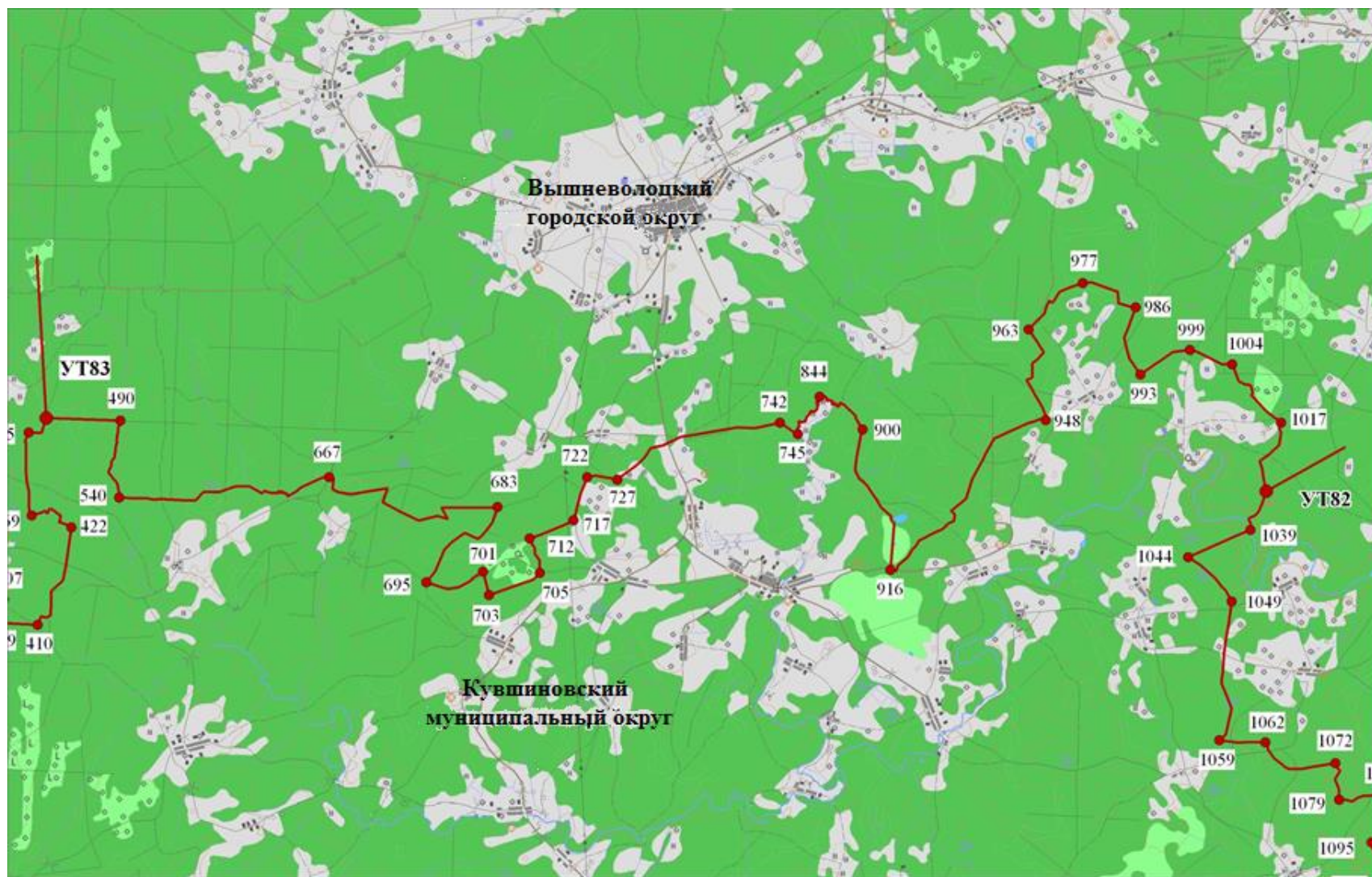
- - граница муниципального образования;
- **УТ85** - узловая точка границы муниципального образования и её номер

## Описание границы между муниципальными образованиями Тверской области Кувшиновский муниципальный округ и Фировский муниципальный округ





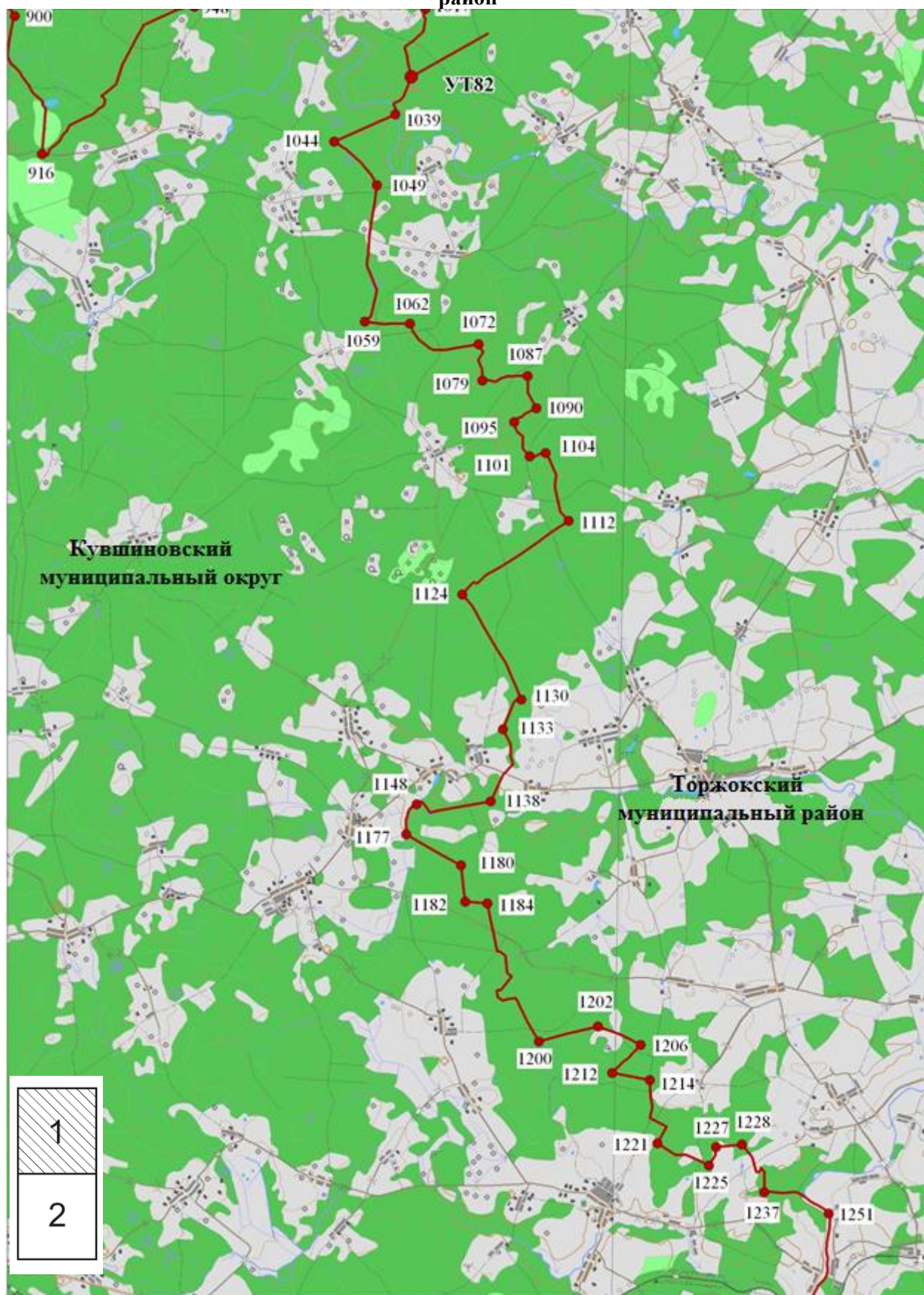
**Схема прохождения границы между муниципальными образованиями Тверской области Кувшиновский муниципальный округ  
Вышневолоцкий городской округ**



Масштаб 1:100 000

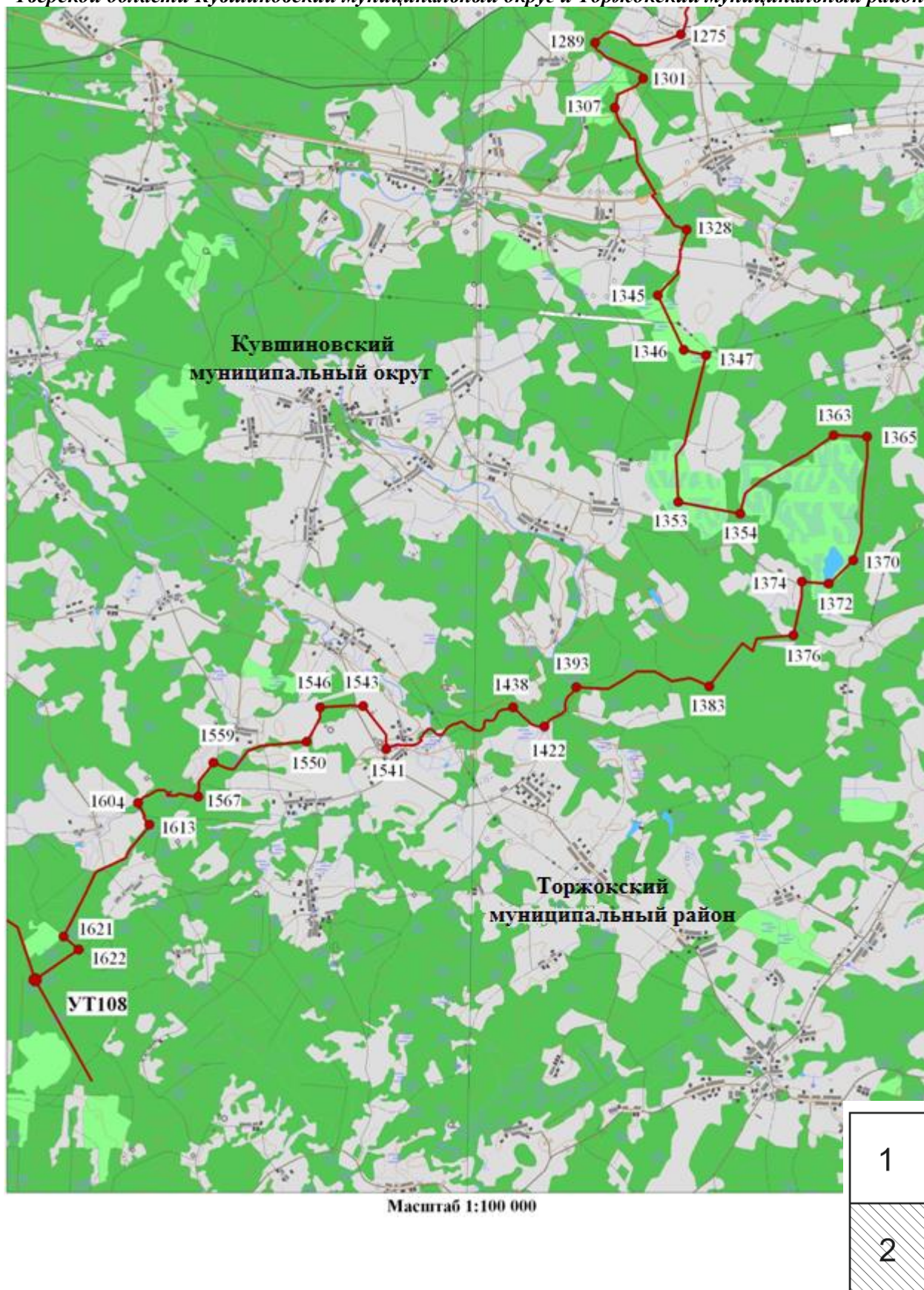


**Схема прохождения границы между муниципальными образованиями  
Тверской области Кувшиновский муниципальный округ и Торжокский муниципальный район**





*Схема прохождения границы между муниципальными образованиями  
Тверской области Кувшиновский муниципальный округ и Торжокский муниципальный район*



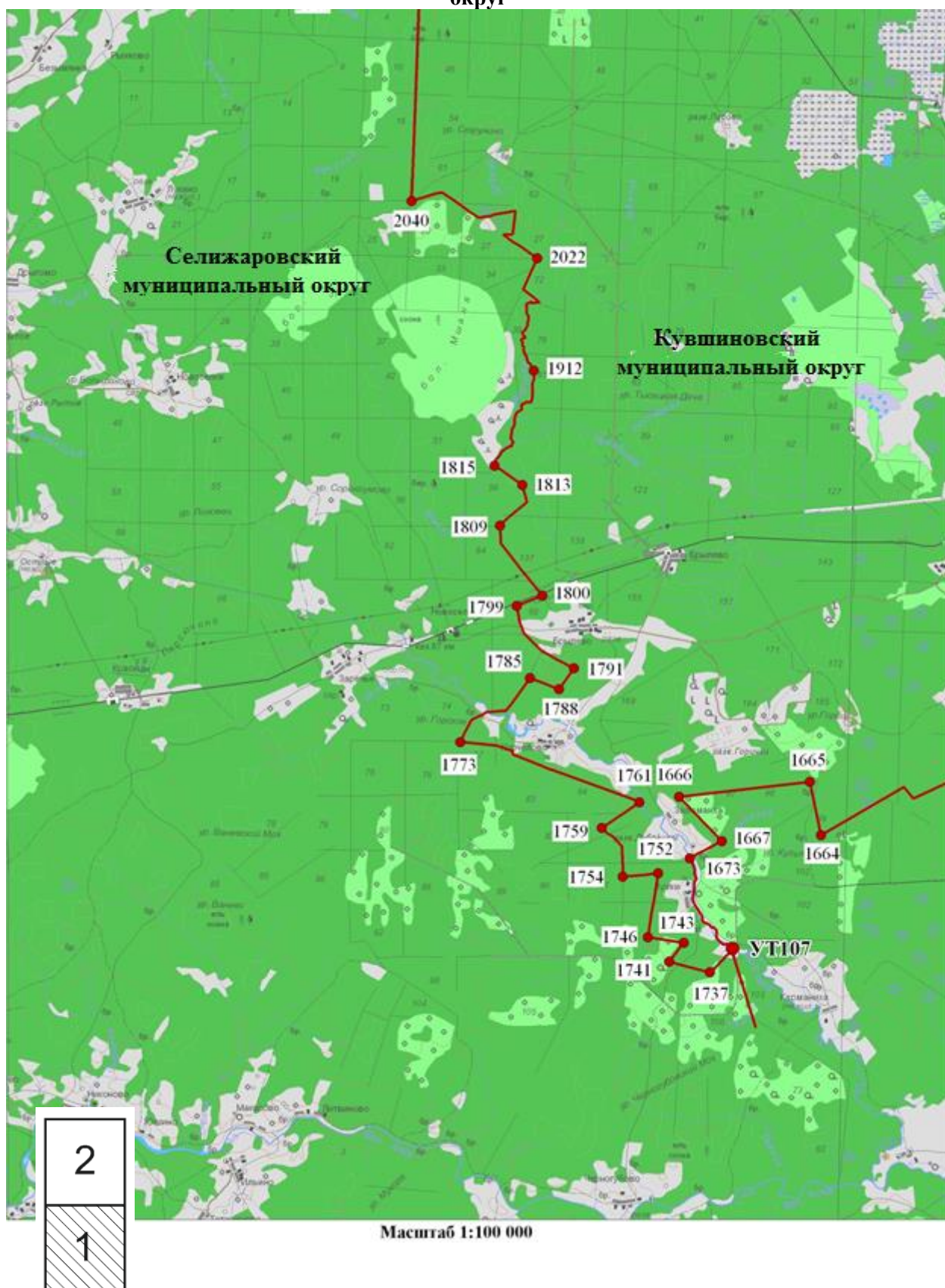


**Схема прохождения границы между муниципальными образованиями Тверской области Кувшиновский муниципальный округ  
Старицкий муниципальный округ**



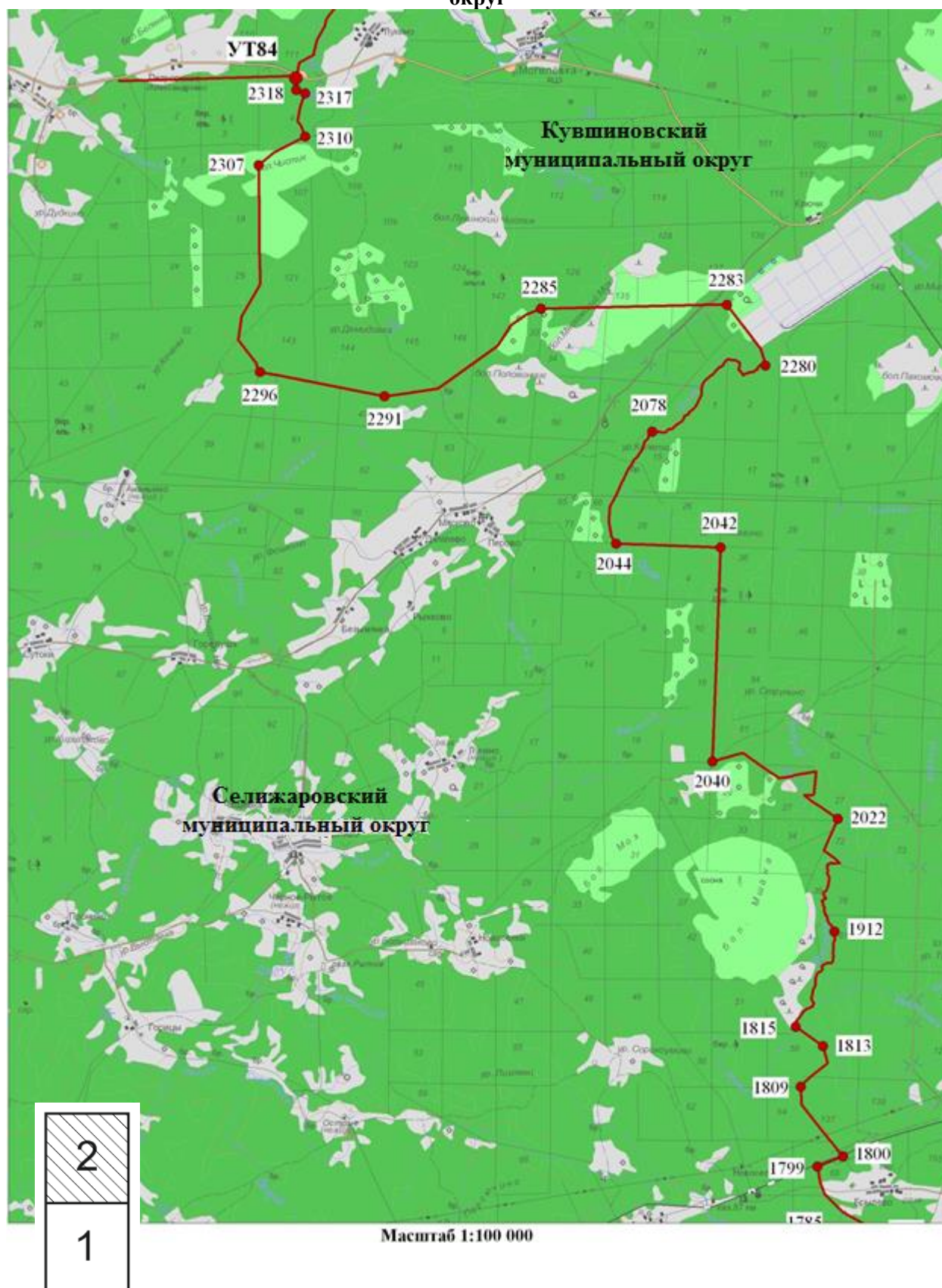
Масштаб 1:100 000

**Схема прохождения границы между муниципальными образованиями  
Тверской области Кувшиновский муниципальный округ и Селижаровский муниципальный округ**

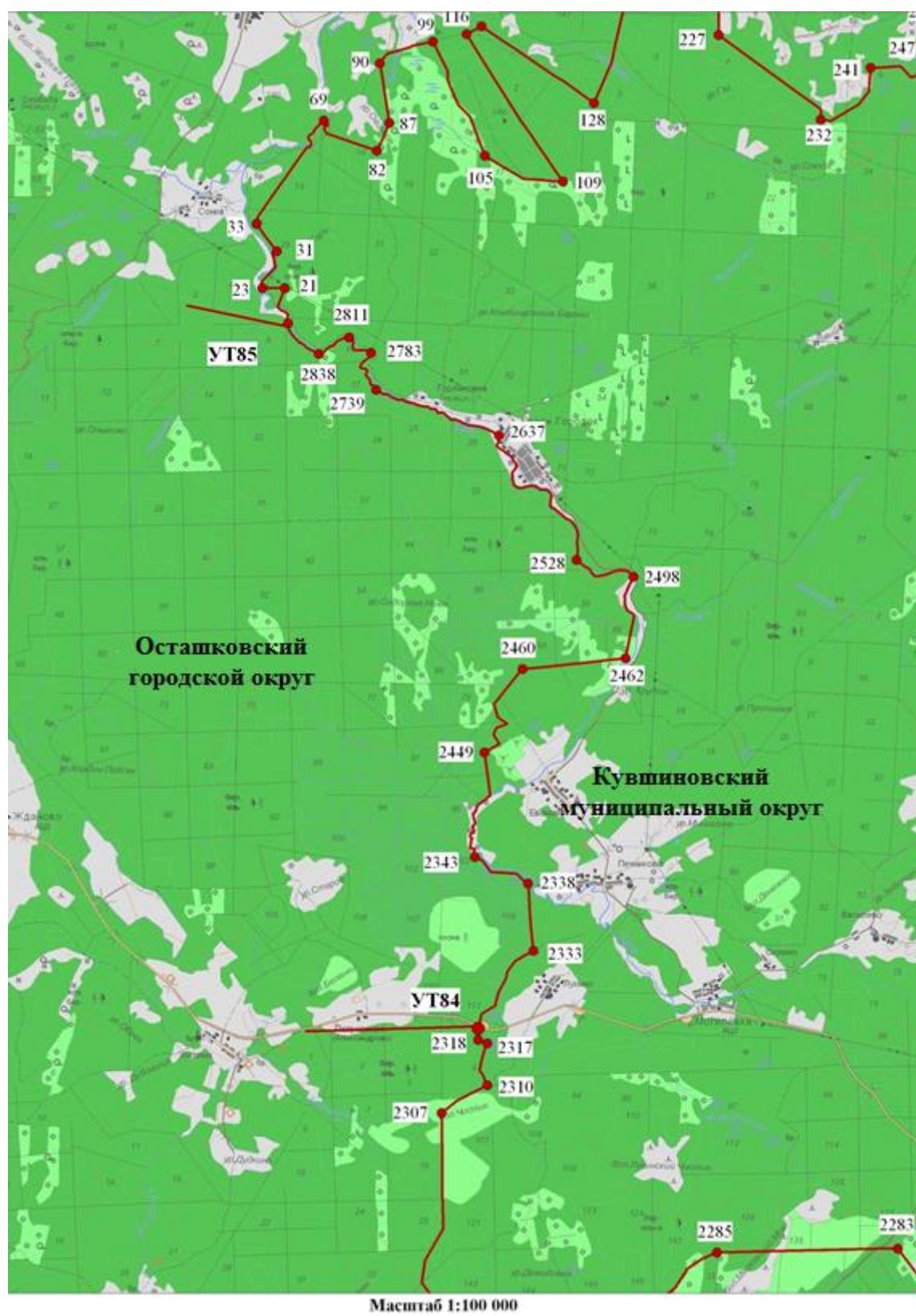




**Схема прохождения границы между муниципальными образованиями  
Тверской области Кувшиновский муниципальный округ и Селижаровский муниципальный округ**



**Схема прохождения границы между муниципальными образованиями Тверской области  
Кувшиновский муниципальный округ и Осташковский городской округ**



**4. Координатное описание границ муниципального образования  
Тверской области Кувшиновский муниципальный округ  
Система координат: МСК-69**

Номер точки	X	Y
УТ 85 (1)	331042.22	2138734.02
2	331055.15	2138734.02
3	331095.35	2138731.69
4	331119.20	2138728.15
5	331127.20	2138726.98
6	331158.56	2138725.91
7	331161.66	2138725.80
8	331191.75	2138728.75
9	331210.90	2138731.69
10	331218.30	2138729.94
11	331220.46	2138729.44
12	331227.10	2138727.87
13	331251.85	2138714.92
14	331274.25	2138692.21
15	331290.16	2138651.25
16	331291.91	2138646.74
17	331297.25	2138632.98
18	331312.75	2138594.31
19	331338.10	2138555.42
20	331387.99	2138519.63
21	331768.79	2138662.78
22	331763.30	2138216.00
23	331766.43	2138205.95
24	331823.86	2138176.35
25	331913.07	2138208.99
26	331998.17	2138306.16
27	332192.86	2138479.89
28	332236.80	2138465.90
29	332364.59	2138443.96
30	332494.44	2138409.46
31	332518.28	2138503.34
32	332767.03	2138308.23
33	333079.80	2138092.69
34	333142.38	2138128.43
35	333203.47	2138107.38
36	333394.14	2138235.94
37	333632.81	2138403.26
38	334074.79	2138715.21
39	334354.29	2138912.48
40	334641.36	2139122.54
41	334642.59	2139120.50
42	334651.50	2139130.02
43	334642.57	2139146.79
44	334645.45	2139165.33
45	334660.40	2139187.40
46	334678.25	2139199.49

Номер точки	X	Y
47	334706.00	2139205.91
48	334733.10	2139208.04
49	334753.05	2139206.62
50	334765.15	2139196.67
51	334775.15	2139178.84
52	334795.80	2139160.34
53	334817.15	2139149.64
54	334839.95	2139148.93
55	334874.15	2139159.61
56	334886.30	2139167.46
57	334895.55	2139179.56
58	334901.95	2139196.67
59	334910.50	2139218.73
60	334921.88	2139232.26
61	334944.00	2139246.51
62	335001.00	2139277.15
63	335033.05	2139305.62
64	335060.15	2139329.84
65	335081.50	2139359.05
66	335113.57	2139395.37
67	335138.50	2139414.60
68	335164.15	2139435.97
69	335185.50	2139463.89
70	335180.30	2139478.12
71	335158.76	2139537.93
72	335115.63	2139537.48
73	335081.19	2139548.51
74	335064.43	2139526.46
75	335072.96	2139499.12
76	335084.65	2139487.45
77	335086.16	2139476.10
78	335053.32	2139472.79
79	335001.64	2139479.14
80	334921.95	2139516.78
81	334801.80	2139856.71
82	334566.10	2140546.87
83	334742.15	2140634.00
84	334814.97	2140666.97
85	335121.14	2140793.93
86	335124.86	2140795.48
87	335133.00	2140798.85
88	335738.05	2140705.71
89	336031.15	2140661.48
90	336357.40	2140606.67
91	336469.50	2140685.65
92	336537.32	2140756.92
93	336549.01	2140770.22



Номер точки	X	Y
94	336555.10	2140776.71
95	336592.09	2140908.19
96	336592.80	2140910.73
97	336686.15	2141242.60
98	336713.30	2141264.88
99	336792.37	2141688.55
100	336201.65	2141983.83
101	335999.90	2141996.17
102	335815.08	2142068.09
103	335508.00	2142202.36
104	335268.25	2142443.99
105	334467.15	2142747.27
106	334247.25	2143109.59
107	333996.76	2143523.00
108	333974.65	2143839.48
109	333937.70	2144339.25
110	334227.37	2144139.44
111	334422.47	2144006.79
112	334653.80	2143850.26
113	334894.55	2143686.94
114	335192.50	2143467.19
115	336438.45	2142688.40
116	336946.40	2142373.95
117	337020.56	2142518.19
118	337022.53	2142522.02
119	337104.15	2142680.79
120	336836.23	2143078.63
121	336829.92	2143088.00
122	336639.85	2143370.23
123	336638.81	2143371.79
124	336544.91	2143511.22
125	336541.37	2143516.48
126	336095.20	2144178.98
127	335976.95	2144361.25
128	335539.46	2144969.94
129	336027.95	2145181.96
130	336167.78	2145243.15
131	336172.05	2145245.02
132	336286.73	2145295.21
133	336334.07	2145324.80
134	336429.05	2145344.23
135	336431.14	2145344.66
136	336779.40	2145415.92
137	336947.16	2145453.70
138	336951.35	2145454.65
139	337555.50	2145596.86
140	338137.35	2145717.83
141	338159.31	2145728.35
142	338165.30	2145741.89
143	338159.70	2145825.81
144	338140.10	2145851.06
145	338082.45	2145863.17
146	338065.20	2145905.31
147	338025.25	2145938.40

Номер точки	X	Y
148	338042.25	2145968.29
149	338013.62	2146006.22
150	337999.20	2146057.35
151	337976.25	2146078.23
152	337981.15	2146126.85
153	337976.05	2146145.13
154	337986.55	2146156.34
155	338017.85	2146173.29
156	338011.55	2146190.88
157	337986.85	2146206.00
158	337982.40	2146227.49
159	337998.15	2146252.89
160	337998.15	2146291.77
161	337944.50	2146316.12
162	337943.40	2146333.32
163	337944.35	2146363.27
164	337970.55	2146379.39
165	337970.46	2146384.46
166	337927.15	2146403.46
167	337924.06	2146419.92
168	337949.50	2146441.76
169	337939.80	2146445.26
170	337915.93	2146436.87
171	337908.30	2146435.96
172	337841.00	2146489.85
173	337826.55	2146523.11
174	337828.53	2146583.12
175	337818.50	2146617.15
176	337814.10	2146636.11
177	337803.55	2146648.52
178	337783.88	2146648.52
179	337756.20	2146635.50
180	337740.80	2146641.40
181	337730.15	2146653.14
182	337724.94	2146677.23
183	337716.35	2146687.77
184	337657.50	2146696.06
185	337649.90	2146716.81
186	337645.30	2146739.57
187	337648.65	2146755.62
188	337665.70	2146761.27
189	337667.70	2146777.92
190	337655.20	2146788.30
191	337623.85	2146794.34
192	337609.25	2146811.64
193	337613.15	2146870.44
194	337611.05	2146877.40
195	337584.20	2146922.37
196	337583.70	2146938.28
197	337595.95	2146951.44
198	337637.87	2146977.02
199	337646.30	2146991.90
200	337643.11	2147014.09
201	337623.25	2147035.15

Номер точки	X	Y
202	337568.00	2147070.94
203	337563.10	2147084.78
204	337552.55	2147136.66
205	337550.02	2147158.88
206	337552.30	2147186.35
207	337564.10	2147235.80
208	337568.10	2147271.62
209	337564.95	2147290.02
210	337559.00	2147297.43
211	337531.05	2147295.87
212	337521.85	2147303.87
213	337521.10	2147329.99
214	337545.00	2147358.78
215	337555.05	2147383.96
216	337565.45	2147395.15
217	337554.05	2147414.54
218	337550.00	2147422.04
219	337549.58	2147434.77
220	337533.20	2147469.28
221	337540.65	2147496.24
222	337544.15	2147508.49
223	337539.95	2147521.11
224	337530.02	2147520.95
225	337352.81	2147518.01
226	336993.34	2147512.03
227	336930.95	2147510.99
228	336473.23	2148142.35
229	335751.25	2149130.13
230	335414.20	2149604.86
231	335280.94	2149598.24
232	335198.45	2149594.14
233	335176.10	2149797.10
234	335358.80	2150107.26
235	335361.17	2150111.27
236	335510.05	2150364.02
237	335726.62	2150537.59
238	335728.25	2150538.88
239	335778.60	2150579.25
240	336100.58	2150599.86
241	336259.45	2150610.15
242	336264.75	2150724.04
243	336295.90	2151233.68
244	336069.05	2151434.21
245	336265.80	2152110.45
246	336679.35	2152121.32
247	336711.95	2151716.59
248	337007.65	2151709.65
249	336916.90	2153947.53
250	336528.35	2153925.34
251	336656.75	2154558.70
252	336321.95	2154535.78
253	336414.60	2154993.63
254	336422.55	2155495.64
255	336433.80	2155654.90

Номер точки	X	Y
256	336449.35	2155701.09
257	336519.47	2156621.69
258	336533.80	2156849.77
259	336530.45	2157490.67
260	336186.43	2157971.01
261	336013.75	2158101.26
262	335977.52	2158156.49
263	335957.98	2158184.13
264	335898.20	2158272.60
265	335359.05	2158290.53
266	335350.72	2158299.42
267	335339.09	2158323.13
268	335322.24	2158341.88
269	335298.81	2158357.67
270	335276.25	2158409.19
271	335274.93	2158411.51
272	335163.83	2158481.88
273	335072.78	2158525.39
274	335004.44	2158546.55
275	334269.05	2157902.12
276	334107.45	2157799.90
277	333995.65	2157848.38
278	333984.24	2157842.18
279	333979.31	2157839.48
280	333534.05	2157586.63
281	333405.62	2157671.23
282	333402.22	2157673.55
283	333213.50	2157797.63
284	333112.89	2157811.92
285	333111.95	2157812.05
286	332962.45	2157833.29
287	332141.75	2157966.21
288	331823.05	2158017.30
289	331761.54	2157965.37
290	331809.47	2157885.49
291	331825.44	2157845.56
292	331821.45	2157797.64
293	331811.46	2157739.73
294	331813.46	2157685.81
295	331815.46	2157625.90
296	331813.46	2157587.96
297	331835.42	2157569.99
298	331829.42	2157532.05
299	331818.87	2157484.53
300	331806.91	2157427.95
301	331799.51	2157362.04
302	331774.40	2157334.58
303	331740.15	2157270.63
304	331710.30	2157235.67
305	331670.91	2157212.53
306	331637.93	2157182.21
307	331604.20	2157138.09
308	331581.94	2157119.29
309	331549.75	2157108.64



Номер точки	X	Y
310	331534.18	2157085.23
311	331725.30	2156922.78
312	332155.67	2156941.43
313	332238.72	2156945.37
314	332276.68	2156947.04
315	333039.00	2156980.81
316	333077.94	2155980.25
317	333078.00	2155979.37
318	333086.65	2155758.72
319	333259.65	2155769.09
320	333730.30	2155771.29
321	333731.40	2155634.82
322	333741.75	2155451.73
323	333921.75	2155418.80
324	334350.00	2155517.12
325	334350.27	2155329.44
326	334749.22	2155342.37
327	334785.50	2154569.62
328	334791.19	2154544.96
329	334791.79	2154542.38
330	334850.30	2154289.05
331	334899.65	2154101.54
332	334195.45	2154058.88
333	333933.90	2153828.81
334	333960.85	2153610.01
335	333449.75	2153597.85
336	333534.05	2153130.62
337	333315.55	2153118.20
338	333229.06	2153116.12
339	333223.98	2153115.92
340	332979.60	2153108.99
341	332914.25	2153230.78
342	332888.50	2153530.31
343	332881.89	2153671.98
344	332881.67	2153676.06
345	332876.55	2153783.85
346	332873.57	2154113.40
347	332864.04	2154302.23
348	332892.30	2154495.67
349	332765.85	2154542.84
350	332709.90	2154732.58
351	332785.10	2154790.52
352	332730.16	2155191.03
353	332368.55	2155155.93
354	332272.15	2155153.17
355	332265.19	2155174.90
356	332268.30	2155182.27
357	332264.37	2155201.71
358	332259.00	2155212.39
359	332244.27	2155222.11
360	332240.32	2155233.42
361	332223.44	2155243.31
362	332216.69	2155255.31
363	332218.61	2155272.99

Номер точки	X	Y
364	332218.17	2155301.21
365	332206.35	2155320.54
366	332189.27	2155351.26
367	332160.61	2155358.11
368	332140.27	2155378.09
369	332132.97	2155403.85
370	332130.63	2155411.15
371	332084.70	2155450.79
372	332035.95	2155507.86
373	332014.25	2155563.83
374	332006.70	2155591.72
375	331955.75	2155613.69
376	331509.95	2155775.94
377	331147.85	2155890.55
378	330795.10	2156013.58
379	330892.05	2156277.63
380	331079.35	2156470.38
381	331092.43	2156571.44
382	331092.85	2156575.26
383	331107.95	2156694.31
384	330238.85	2156635.91
385	329937.00	2156609.13
386	330073.00	2157091.59
387	329460.10	2157050.17
388	329367.95	2157406.54
389	329441.80	2157463.29
390	329626.20	2157451.40
391	329765.21	2157588.87
392	329765.87	2157589.54
393	329873.05	2157695.53
394	330137.00	2157561.33
395	330085.80	2158385.20
396	330131.45	2158477.24
397	330290.70	2158414.02
398	330273.95	2158853.94
399	330267.80	2159329.99
400	330230.65	2160488.56
401	330630.55	2160495.49
402	330701.95	2160675.30
403	331103.41	2160689.84
404	331469.66	2160703.53
405	331450.19	2160934.02
406	331450.10	2160935.09
407	331432.55	2161142.82
408	331431.38	2161142.75
409	330965.00	2161137.02
410	330927.70	2161809.54
411	331101.25	2161878.55
412	331072.50	2161982.71
413	331126.80	2162073.69
414	331259.06	2162077.02
415	331374.43	2162080.25
416	331488.93	2162083.34
417	331520.49	2162084.18

Номер точки	X	Y
418	331601.10	2162086.43
419	331807.90	2162314.90
420	332137.52	2162377.58
421	332144.95	2162380.22
422	332871.10	2162482.03
423	332879.20	2162481.32
424	332889.70	2162473.70
425	332896.00	2162465.29
426	332901.00	2162451.37
427	332904.07	2162438.91
428	332907.06	2162420.96
429	332912.03	2162409.07
430	332927.80	2162382.00
431	332937.80	2162357.83
432	332947.00	2162322.37
433	332956.44	2162287.94
434	332959.81	2162258.78
435	332967.75	2162243.29
436	332975.10	2162238.02
437	332980.80	2162238.62
438	332997.15	2162246.82
439	333024.45	2162258.40
440	333054.54	2162263.85
441	333076.30	2162271.37
442	333096.80	2162261.13
443	333104.97	2162257.04
444	333117.95	2162248.85
445	333126.80	2162235.89
446	333141.13	2162211.33
447	333148.65	2162192.23
448	333158.90	2162181.31
449	333171.85	2162174.50
450	333186.15	2162163.57
451	333197.12	2162139.02
452	333205.95	2162119.92
453	333224.40	2162102.19
454	333228.50	2162091.27
455	333229.25	2162087.36
456	333227.54	2162053.75
457	333227.00	2162051.83
458	333214.53	2162033.15
459	333153.47	2162013.83
460	333149.67	2161996.96
461	333185.21	2161970.40
462	333189.55	2161941.92
463	333174.71	2161918.08
464	333160.25	2161891.40
465	333146.58	2161834.79
466	333125.45	2161766.58
467	333112.50	2161724.27
468	333103.63	2161701.76
469	333107.00	2161689.49
470	333113.85	2161687.46
471	333120.65	2161686.76

Номер точки	X	Y
472	333125.45	2161686.76
473	333128.15	2161683.34
474	333130.20	2161677.21
475	333132.95	2161666.98
476	333143.10	2161662.40
477	333277.90	2161636.06
478	333549.05	2161640.62
479	333758.11	2161602.95
480	333762.17	2161602.74
481	333834.35	2161589.03
482	333928.10	2161586.53
483	334548.15	2161585.42
484	334578.85	2161561.92
485	334755.05	2161632.87
486	334742.90	2161892.16
УТ 83 (487)	335039.80	2161979.28
488	335000.95	2163210.67
489	334994.00	2163439.78
490	334992.10	2163458.55
491	334946.65	2163455.85
492	334902.55	2163444.15
493	334886.35	2163432.90
494	334883.65	2163417.60
495	334870.60	2163412.65
496	334846.30	2163413.10
497	334830.08	2163409.08
498	334812.04	2163402.33
499	334774.25	2163410.40
500	334758.95	2163408.15
501	334754.13	2163402.72
502	334725.82	2163394.85
503	334707.32	2163391.37
504	334698.95	2163386.58
505	334682.74	2163386.58
506	334660.24	2163393.78
507	334639.48	2163389.73
508	334617.00	2163378.49
509	334595.40	2163379.84
510	334564.80	2163391.54
511	334555.70	2163391.77
512	334539.15	2163381.17
513	334507.65	2163368.12
514	334465.35	2163362.28
515	334396.00	2163357.79
516	334338.30	2163347.32
517	334292.16	2163348.19
518	334270.48	2163344.79
519	334239.95	2163332.07
520	334217.95	2163303.25
521	334173.85	2163276.13
522	334110.30	2163276.99
523	334062.80	2163264.27
524	334032.29	2163243.94
525	333991.61	2163224.47

Номер точки	X	Y
526	333957.70	2163221.02
527	333943.30	2163227.77
528	333929.75	2163239.92
529	333914.24	2163255.19
530	333898.25	2163272.77
531	333833.44	2163309.21
532	333786.55	2163359.10
533	333737.00	2163385.20
534	333665.93	2163411.76
535	333630.80	2163412.19
536	333583.10	2163423.00
537	333557.00	2163430.65
538	333534.90	2163423.00
539	333513.29	2163418.94
540	333458.19	2163428.92
541	333456.76	2163438.52
542	333444.00	2163809.92
543	333439.16	2164026.44
544	333438.19	2164033.12
545	333418.14	2164150.15
546	333436.50	2164227.45
547	333424.23	2164354.73
548	333409.43	2164655.60
549	333396.70	2164948.56
550	333569.70	2165099.69
551	333574.15	2165418.71
552	333642.91	2165622.92
553	333644.22	2165626.85
554	333687.25	2165754.25
555	333681.60	2166023.58
556	333546.75	2166262.42
557	333598.99	2166319.59
558	333594.65	2166329.20
559	333585.49	2166337.54
560	333581.55	2166342.73
561	333582.35	2166351.47
562	333575.55	2166360.59
563	333570.00	2166377.29
564	333563.25	2166389.62
565	333565.23	2166403.93
566	333558.85	2166418.65
567	333553.70	2166440.91
568	333562.85	2166460.39
569	333556.90	2166469.54
570	333547.35	2166477.48
571	333545.35	2166485.82
572	333555.70	2166497.77
573	333556.50	2166506.91
574	333552.50	2166513.67
575	333551.29	2166520.41
576	333558.85	2166528.77
577	333559.25	2166533.15
578	333553.29	2166539.90
579	333552.10	2166543.09

Номер точки	X	Y
580	333554.90	2166546.67
581	333556.90	2166551.44
582	333555.70	2166555.02
583	333547.75	2166559.38
584	333544.15	2166564.56
585	333546.95	2166576.88
586	333549.69	2166581.25
587	333569.20	2166581.66
588	333577.55	2166586.84
589	333581.55	2166591.18
590	333582.75	2166598.34
591	333582.74	2166602.73
592	333578.35	2166606.31
593	333572.00	2166607.50
594	333569.23	2166610.27
595	333567.57	2166613.04
596	333560.04	2166616.65
597	333559.65	2166621.40
598	333563.65	2166628.96
599	333567.16	2166632.15
600	333567.20	2166635.33
601	333564.05	2166635.33
602	333558.05	2166636.13
603	333554.55	2166637.62
604	333552.10	2166642.11
605	333552.95	2166645.95
606	333557.60	2166650.63
607	333562.30	2166650.62
608	333567.91	2166647.77
609	333573.85	2166646.96
610	333579.14	2166651.63
611	333581.35	2166657.32
612	333578.75	2166664.65
613	333576.29	2166669.73
614	333571.55	2166670.48
615	333568.34	2166674.68
616	333568.35	2166678.44
617	333566.12	2166681.90
618	333563.70	2166683.91
619	333557.40	2166682.70
620	333551.49	2166679.46
621	333548.05	2166679.25
622	333546.05	2166681.69
623	333541.55	2166691.22
624	333543.00	2166696.10
625	333548.25	2166699.15
626	333559.65	2166698.13
627	333561.44	2166701.38
628	333562.49	2166706.06
629	333558.60	2166709.51
630	333556.40	2166713.98
631	333556.60	2166719.47
632	333553.95	2166723.53
633	333549.49	2166730.83

Номер точки	X	Y
634	333544.20	2166735.72
635	333538.09	2166736.92
636	333533.05	2166741.40
637	333532.00	2166745.04
638	333524.10	2166751.75
639	333520.05	2166754.19
640	333518.77	2166758.03
641	333520.04	2166762.71
642	333522.65	2166764.94
643	333526.30	2166764.94
644	333528.15	2166767.58
645	333527.35	2166771.85
646	333523.30	2166774.08
647	333520.43	2166774.69
648	333516.15	2166774.69
649	333510.90	2166771.65
650	333508.64	2166774.48
651	333509.85	2166779.38
652	333508.45	2166782.01
653	333505.00	2166783.83
654	333500.95	2166781.20
655	333496.85	2166776.13
656	333488.75	2166770.84
657	333484.71	2166774.29
658	333483.05	2166779.58
659	333483.65	2166783.63
660	333489.15	2166787.48
661	333493.30	2166787.91
662	333518.90	2166833.75
663	333586.60	2166955.53
664	333650.50	2167025.02
665	333769.50	2167271.35
666	333876.30	2167511.10
667	333864.97	2167599.46
668	333863.06	2167604.93
669	333853.05	2167693.26
670	333626.30	2167664.14
671	333567.53	2167783.44
672	333524.08	2168030.15
673	333649.30	2168759.83
674	333367.05	2168662.74
675	333193.35	2168978.90
676	333005.35	2169373.75
677	333093.40	2169749.29
678	333037.40	2169947.71
679	333255.50	2169827.79
680	333266.00	2170254.94
681	333259.30	2170723.25
682	333256.00	2170883.10
683	333275.70	2170936.98
684	332969.41	2170836.22
685	332940.35	2170818.62
686	332802.95	2170715.81
687	332685.97	2170620.36

Номер точки	X	Y
688	332637.10	2170555.19
689	332760.75	2170288.26
690	332589.12	2170048.34
691	332433.30	2169889.43
692	331993.20	2169706.76
693	331782.97	2169534.21
694	331777.80	2169529.95
695	331771.50	2169525.40
696	331689.74	2169786.07
697	331639.40	2169947.07
698	331670.85	2170162.03
699	331781.55	2170370.53
700	331877.30	2170473.01
701	331989.00	2170653.58
702	331824.15	2170696.27
703	331518.55	2170775.15
704	331837.97	2171658.35
705	331964.10	2171778.30
706	332011.70	2171778.75
707	332207.25	2171779.59
708	332336.40	2171682.76
709	332449.62	2171675.61
710	332615.81	2171588.61
711	332620.09	2171586.48
712	332645.40	2171572.92
713	332715.30	2171776.19
714	332918.02	2172271.08
715	332941.27	2172318.72
716	332952.93	2172342.98
717	333007.10	2172449.44
718	333142.45	2172486.81
719	333548.50	2172588.82
720	333736.95	2172674.63
721	333749.10	2172679.24
722	333862.70	2172722.06
723	333870.15	2172750.54
724	333904.25	2172880.86
725	333852.80	2173146.82
726	333845.59	2173180.55
727	333816.60	2173317.35
728	333847.39	2173353.39
729	334074.88	2173664.91
730	334191.19	2173791.13
731	334270.80	2173871.35
732	334440.20	2173979.99
733	334457.15	2174047.09
734	334499.97	2174235.10
735	334526.20	2174288.25
736	334540.10	2174316.45
737	334644.12	2174527.45
738	334673.05	2174590.43
739	334691.73	2174714.39
740	334854.60	2175710.73
741	334838.16	2176043.25

Номер точки	X	Y
742	334948.76	2176545.84
743	334904.74	2176614.38
744	334727.65	2176866.09
745	334724.00	2176899.15
746	334749.10	2176901.94
747	334760.35	2176907.99
748	334771.60	2176919.21
749	334779.78	2176923.11
750	334792.75	2176922.25
751	334796.25	2176920.93
752	334805.30	2176905.82
753	334812.20	2176903.24
754	334828.19	2176904.96
755	334844.20	2176899.33
756	334854.15	2176902.36
757	334866.25	2176914.04
758	334868.40	2176918.34
759	334865.40	2176924.39
760	334869.70	2176933.48
761	334907.75	2176932.62
762	334929.35	2176923.11
763	334944.50	2176925.69
764	334958.30	2176919.21
765	334967.40	2176917.48
766	334972.63	2176919.19
767	334973.92	2176926.12
768	334973.90	2176936.07
769	334971.28	2176955.94
770	334960.05	2176969.76
771	334958.30	2176981.01
772	334957.05	2176993.54
773	334957.90	2177001.77
774	334968.25	2177010.41
775	334976.49	2177018.60
776	334977.80	2177026.81
777	334976.53	2177030.72
778	334970.00	2177033.28
779	334965.25	2177038.07
780	334963.50	2177043.68
781	334964.39	2177048.44
782	334969.98	2177051.44
783	334973.44	2177050.59
784	334983.40	2177044.96
785	334991.20	2177046.26
786	334998.50	2177051.02
787	335000.70	2177056.21
788	335002.85	2177061.38
789	335008.89	2177065.27
790	335040.45	2177075.22
791	335064.31	2177081.15
792	335072.17	2177080.29
793	335079.05	2177085.90
794	335088.15	2177093.25
795	335088.15	2177099.30

Номер точки	X	Y
796	335089.85	2177109.67
797	335092.90	2177118.31
798	335100.25	2177123.50
799	335124.90	2177131.27
800	335132.65	2177139.47
801	335141.30	2177149.42
802	335156.00	2177155.91
803	335169.85	2177156.77
804	335180.64	2177160.25
805	335184.10	2177162.82
806	335185.85	2177166.28
807	335185.85	2177169.73
808	335176.74	2177177.94
809	335164.20	2177189.18
810	335162.52	2177193.52
811	335166.55	2177215.34
812	335166.55	2177223.49
813	335170.90	2177228.63
814	335176.60	2177232.17
815	335183.69	2177235.69
816	335188.05	2177241.67
817	335186.15	2177244.65
818	335180.70	2177249.28
819	335182.60	2177253.62
820	335188.30	2177258.78
821	335193.45	2177260.45
822	335195.35	2177268.30
823	335201.35	2177271.83
824	335258.72	2177294.11
825	335272.30	2177292.22
826	335289.14	2177296.29
827	335312.25	2177309.34
828	335321.75	2177308.78
829	335326.65	2177304.72
830	335327.99	2177299.55
831	335328.80	2177286.77
832	335335.35	2177278.90
833	335345.10	2177275.90
834	335357.90	2177277.01
835	335361.40	2177280.53
836	335363.60	2177287.32
837	335369.65	2177318.49
838	335375.10	2177323.66
839	335382.70	2177322.01
840	335399.00	2177319.33
841	335420.75	2177320.67
842	335440.26	2177325.55
843	335458.80	2177331.53
844	335466.40	2177335.87
845	335466.65	2177341.58
846	335465.60	2177345.94
847	335457.94	2177355.19
848	335447.90	2177366.58
849	335436.50	2177380.97

Номер точки	X	Y
850	335437.30	2177392.65
851	335440.84	2177408.43
852	335446.30	2177417.38
853	335463.40	2177430.42
854	335472.90	2177433.41
855	335475.65	2177436.94
856	335475.65	2177442.11
857	335467.74	2177453.24
858	335460.14	2177462.48
859	335447.45	2177472.94
860	335428.95	2177474.82
861	335404.50	2177475.91
862	335387.65	2177481.63
863	335381.40	2177487.07
864	335386.04	2177491.68
865	335409.70	2177511.50
866	335396.11	2177535.69
867	335378.14	2177553.35
868	335381.40	2177583.52
869	335379.41	2177591.04
870	335375.15	2177594.94
871	335364.30	2177594.92
872	335354.25	2177591.93
873	335343.65	2177582.69
874	335327.60	2177576.44
875	335321.65	2177580.25
876	335309.40	2177598.74
877	335312.65	2177610.38
878	335324.05	2177621.81
879	335331.40	2177629.42
880	335335.20	2177638.12
881	335335.49	2177646.00
882	335331.95	2177656.05
883	335326.50	2177660.12
884	335287.95	2177670.98
885	335279.50	2177675.61
886	335274.05	2177686.77
887	335272.69	2177704.14
888	335275.15	2177711.49
889	335302.60	2177722.34
890	335322.45	2177727.23
891	335336.30	2177736.74
892	335342.80	2177756.86
893	335342.30	2177767.44
894	335335.20	2177774.23
895	335321.90	2177773.96
896	335313.75	2177780.75
897	335314.75	2177807.52
898	335096.85	2178042.87
899	335030.85	2178054.58
900	334812.65	2178192.44
901	334794.55	2178168.81
902	334282.40	2178074.35
903	333998.21	2178036.58

Номер точки	X	Y
904	333832.20	2178123.71
905	333825.97	2178131.82
906	333822.38	2178136.86
907	333756.40	2178227.40
908	333677.70	2178289.22
909	333587.80	2178347.58
910	333412.90	2178468.31
911	333260.50	2178558.70
912	333096.75	2178751.45
913	333013.81	2178760.65
914	332977.07	2178781.69
915	332951.13	2178815.31
916	332016.70	2178743.59
917	331994.12	2178853.96
918	332120.80	2178904.68
919	332273.05	2179087.37
920	332409.15	2179166.27
921	332503.90	2179252.15
922	332602.25	2179303.55
923	332782.20	2179658.04
924	332809.85	2179723.83
925	332842.05	2179788.25
926	332884.10	2179835.83
927	332955.67	2179897.40
928	332998.24	2179998.48
929	333125.93	2180019.76
930	333196.40	2179943.32
931	333212.74	2179964.04
932	333215.89	2179967.69
933	333432.70	2180236.23
934	333803.28	2180356.44
935	333807.29	2180357.67
936	333834.15	2180366.18
937	334242.61	2180584.46
938	334331.25	2180631.84
939	334525.16	2180735.62
940	334605.23	2180778.40
941	334626.45	2180788.38
942	334804.95	2181172.46
943	334807.90	2181178.13
944	334934.75	2181449.97
945	334971.85	2181595.51
946	335017.52	2181707.62
947	335024.00	2181754.29
948	335003.65	2181820.31
949	335108.90	2181815.35
950	335256.00	2181751.06
951	335595.38	2181561.64
952	335603.00	2181557.19
953	335699.99	2181502.69
954	335800.65	2181438.79
955	335843.95	2181554.48
956	335892.97	2181556.69
957	336134.40	2181555.93

Номер точки	X	Y
958	336199.65	2181656.75
959	336350.80	2181784.50
960	336390.39	2181760.29
961	336446.25	2181724.59
962	336584.64	2181632.94
963	336802.46	2181485.38
964	336960.47	2181633.63
965	336965.18	2181637.74
966	337010.50	2181679.63
967	337114.05	2181796.87
968	337270.60	2181836.58
969	337320.13	2181862.10
970	337333.80	2181869.49
971	337375.85	2181890.48
972	337339.95	2181959.17
973	337382.45	2181989.67
974	337549.60	2182093.60
975	337568.85	2182126.26
976	337640.45	2182304.06
977	337725.50	2182563.56
978	337740.60	2182730.66
979	337572.90	2183193.07
980	337554.51	2183253.28
981	337526.81	2183255.09
982	337523.32	2183255.34
983	337365.86	2183267.00
984	337328.65	2183266.33
985	337256.25	2183526.37
986	337242.90	2183608.40
987	336972.89	2183506.58
988	336848.93	2183464.48
989	336643.54	2183378.48
990	336527.24	2183406.40
991	336519.95	2183408.28
992	336231.94	2183478.35
993	335911.03	2183702.00
994	336102.41	2183969.62
995	336160.30	2184067.56
996	336359.40	2184349.88
997	336385.78	2184606.11
998	336386.09	2184609.10
999	336394.45	2184688.90
1000	336391.29	2184703.63
1001	336390.44	2184707.72
1002	336366.95	2184821.08
1003	336109.90	2185326.01
1004	336110.40	2185519.79
1005	336076.77	2185534.52
1006	336072.57	2185536.00
1007	335942.05	2185593.75
1008	335771.05	2185659.74
1009	335713.35	2185775.47
1010	335699.85	2185861.44
1011	335690.55	2185899.35

Номер точки	X	Y
1012	335537.46	2185940.85
1013	335500.85	2185900.49
1014	335177.05	2186200.96
1015	335037.38	2186384.55
1016	335031.99	2186391.41
1017	334954.20	2186495.02
1018	334812.85	2186459.83
1019	334757.85	2186500.12
1020	334501.25	2186455.23
1021	334424.20	2186369.14
1022	334318.37	2186254.75
1023	334190.84	2186074.97
1024	334012.40	2186122.82
1025	333872.45	2186142.00
УТ 82 (1026)	333589.55	2186204.25
1027	333512.28	2186169.51
1028	333398.86	2186142.60
1029	333194.66	2186055.87
1030	333143.10	2186024.16
1031	333096.29	2185965.45
1032	333060.72	2185881.46
1033	333029.34	2185841.42
1034	333015.62	2185852.03
1035	332975.02	2185882.24
1036	332937.95	2185895.19
1037	332885.80	2185896.54
1038	332854.70	2185891.56
1039	332820.30	2185887.61
1040	332815.62	2185874.10
1041	332792.20	2185823.00
1042	332681.50	2185556.69
1043	332632.79	2185447.68
1044	332273.50	2184653.65
1045	332125.50	2184890.63
1046	331847.90	2185196.23
1047	331705.65	2185307.19
1048	331596.90	2185403.98
1049	331392.80	2185512.66
1050	331006.29	2185462.88
1051	330614.65	2185393.12
1052	330358.85	2185363.05
1053	329982.20	2185337.92
1054	329877.91	2185319.50
1055	329758.20	2185314.93
1056	329651.24	2185358.72
1057	329268.30	2185516.81
1058	328744.25	2185394.01
1059	328631.75	2185267.48
1060	328585.35	2185664.32
1061	328591.95	2185760.11
1062	328587.40	2186183.97
1063	328495.95	2186226.47
1064	328430.94	2186245.64
1065	328265.65	2186358.92

Номер точки	X	Y
1066	328157.40	2186503.08
1067	328101.50	2186569.24
1068	328064.30	2186648.98
1069	328054.30	2186886.29
1070	328103.32	2187101.84
1071	328170.89	2187522.98
1072	328179.63	2187572.94
1073	328154.65	2187591.92
1074	328150.08	2187544.42
1075	328025.88	2187663.96
1076	327854.44	2187560.21
1077	327671.39	2187638.53
1078	327639.05	2187646.75
1079	327444.15	2187648.52
1080	327450.05	2187689.81
1081	327448.50	2187778.77
1082	327413.20	2187912.29
1083	327492.10	2188025.26
1084	327528.43	2188150.73
1085	327526.85	2188249.00
1086	327541.45	2188330.27
1087	327530.94	2188562.53
1088	327188.72	2188571.04
1089	327123.51	2188600.61
1090	326884.65	2188736.07
1091	326828.89	2188633.06
1092	326770.70	2188514.48
1093	326710.90	2188448.30
1094	326681.80	2188360.13
1095	326603.45	2188289.62
1096	326522.40	2188301.47
1097	326445.05	2188329.31
1098	326395.45	2188359.00
1099	326316.80	2188465.24
1100	326062.30	2188465.97
1101	325903.65	2188601.33
1102	325913.40	2188733.01
1103	325956.00	2188802.89
1104	325973.80	2188926.78
1105	325856.85	2189004.97
1106	325728.32	2189053.47
1107	325630.40	2189093.43
1108	325554.46	2189136.08
1109	325288.08	2189116.10
1110	325138.13	2189142.75
1111	324789.10	2189223.45
1112	324600.80	2189387.58
1113	324364.10	2189025.91
1114	324287.11	2188921.81
1115	324216.25	2188825.28
1116	324065.89	2188613.65
1117	323883.36	2188351.42
1118	323707.82	2188071.60
1119	323522.45	2187737.52

Номер точки	X	Y
1120	323500.35	2187709.16
1121	323373.80	2187585.90
1122	323341.15	2187542.77
1123	323362.50	2187456.75
1124	323112.50	2187242.39
1125	322894.33	2187434.07
1126	322713.45	2187541.40
1127	322519.45	2187635.18
1128	322032.30	2187926.50
1129	321721.99	2188118.95
1130	320992.25	2188439.19
1131	320972.85	2188320.44
1132	320910.00	2188270.20
1133	320391.70	2188065.90
1134	320074.60	2188220.21
1135	319858.35	2188216.57
1136	319687.70	2188262.90
1137	319465.25	2188062.18
1138	318929.06	2187818.90
1139	318741.75	2186758.93
1140	318704.40	2186587.10
1141	318753.15	2186559.12
1142	318917.47	2186438.60
1143	318925.90	2186414.77
1144	318917.53	2186379.08
1145	318906.37	2186352.55
1146	318888.50	2186347.59
1147	318869.80	2186356.57
1148	318876.05	2186318.29
1149	318824.10	2186255.00
1150	318815.55	2186216.62
1151	318782.77	2186194.65
1152	318774.53	2186173.90
1153	318752.85	2186165.78
1154	318736.85	2186156.77
1155	318720.95	2186156.35
1156	318705.40	2186138.65
1157	318680.15	2186133.96
1158	318652.15	2186138.49
1159	318628.60	2186120.61
1160	318597.98	2186119.77
1161	318574.55	2186100.50
1162	318549.00	2186110.49
1163	318514.35	2186110.82
1164	318488.05	2186098.20
1165	318459.81	2186108.06
1166	318432.11	2186095.23
1167	318412.03	2186104.12
1168	318392.95	2186118.22
1169	318374.55	2186111.10
1170	318363.05	2186093.53
1171	318346.50	2186111.71
1172	318333.20	2186112.66
1173	318325.70	2186095.13



Номер точки	X	Y
1174	318313.85	2186089.50
1175	318303.95	2186109.24
1176	318287.90	2186111.47
1177	318262.85	2186102.77
1178	318004.55	2186552.56
1179	317870.75	2186773.98
1180	317636.70	2187213.85
1181	317075.75	2187273.54
1182	316900.35	2187298.80
1183	316887.96	2187468.38
1184	316867.45	2187748.78
1185	316509.93	2187820.05
1186	316282.03	2187865.46
1187	315899.55	2187941.69
1188	315891.30	2188004.97
1189	315889.99	2188007.02
1190	315807.01	2188113.64
1191	315464.33	2188143.13
1192	315395.20	2188242.65
1193	315125.10	2188026.42
1194	315109.22	2187933.40
1195	314969.01	2187959.94
1196	314898.48	2188063.15
1197	314932.63	2188175.76
1198	314951.05	2188326.76
1199	314478.55	2188549.54
1200	314074.25	2188788.79
1201	314226.08	2189320.74
1202	314374.55	2189980.61
1203	314232.80	2190394.24
1204	314145.52	2190578.40
1205	314042.20	2190787.85
1206	314005.55	2190846.25
1207	313798.06	2190657.26
1208	313728.26	2190585.68
1209	313716.18	2190564.20
1210	313686.36	2190514.53
1211	313572.17	2190397.42
1212	313438.81	2190268.59
1213	313406.18	2190467.77
1214	313291.45	2191030.72
1215	313036.25	2191042.08
1216	312946.69	2191053.83
1217	312743.43	2191084.81
1218	312532.90	2191033.43
1219	312521.22	2191044.63
1220	312354.50	2191370.30
1221	312018.35	2191183.76
1222	311782.09	2191539.69
1223	311778.87	2191779.81
1224	311639.76	2192080.95
1225	311565.00	2192230.47
1226	311771.90	2192355.15
1227	311936.53	2192368.54

Номер точки	X	Y
1228	311986.87	2192898.48
1229	311778.74	2193068.37
1230	311771.75	2193080.27
1231	311717.75	2193105.27
1232	311436.00	2193186.98
1233	311432.00	2193229.55
1234	311464.00	2193266.16
1235	311520.95	2193279.73
1236	311433.95	2193356.94
1237	311022.05	2193349.33
1238	311031.56	2193447.23
1239	311035.30	2193504.96
1240	311010.12	2193716.42
1241	311026.70	2193875.50
1242	311024.93	2194003.60
1243	310948.05	2194160.17
1244	310906.50	2194203.06
1245	310860.50	2194252.66
1246	310790.55	2194370.38
1247	310770.80	2194421.75
1248	310714.60	2194511.40
1249	310664.65	2194578.11
1250	310627.47	2194615.61
1251	310593.50	2194649.81
1252	310539.70	2194680.89
1253	310494.25	2194684.48
1254	310439.90	2194670.76
1255	310377.20	2194676.28
1256	310284.85	2194662.96
1257	310024.35	2194617.56
1258	309914.45	2194602.75
1259	309873.40	2194594.24
1260	309798.20	2194602.61
1261	309741.45	2194619.94
1262	309668.50	2194633.07
1263	309618.45	2194623.53
1264	309520.55	2194619.94
1265	309439.30	2194632.50
1266	309335.96	2194608.87
1267	309267.50	2194564.89
1268	309138.08	2194439.59
1269	308941.50	2194339.67
1270	308897.55	2194338.76
1271	308798.35	2194370.20
1272	308775.76	2194365.75
1273	308624.90	2194310.75
1274	308550.55	2194299.92
1275	308487.66	2194249.38
1276	308392.85	2193984.61
1277	308322.15	2193719.00
1278	308274.85	2193555.31
1279	308275.25	2193337.81
1280	308295.25	2193266.15
1281	308378.10	2193187.73

Номер точки	X	Y
1282	308466.45	2193037.38
1283	308530.15	2192868.83
1284	308532.83	2192824.81
1285	308529.03	2192776.82
1286	308487.85	2192687.36
1287	308432.05	2192633.89
1288	308397.55	2192572.54
1289	308324.35	2192510.98
1290	308285.75	2192501.64
1291	308201.80	2192522.86
1292	308159.05	2192570.81
1293	308142.90	2192608.10
1294	308038.65	2192723.99
1295	308032.60	2192733.42
1296	308019.97	2192756.02
1297	307982.35	2192846.65
1298	307906.00	2193005.33
1299	307906.00	2193021.31
1300	307714.00	2193444.06
1301	307601.59	2193485.76
1302	307450.84	2193350.35
1303	307419.33	2193276.62
1304	307392.21	2193224.11
1305	307300.15	2193018.10
1306	307288.40	2192974.52
1307	307011.35	2192904.71
1308	306763.25	2192981.73
1309	306713.31	2193010.34
1310	306467.05	2193196.30
1311	306381.38	2193213.32
1312	306365.87	2193312.53
1313	305955.58	2193362.62
1314	305910.65	2193368.11
1315	305304.29	2193710.42
1316	305271.52	2193733.77
1317	305264.86	2193721.47
1318	305243.70	2193675.05
1319	305237.22	2193658.67
1320	305201.36	2193677.47
1321	305178.14	2193713.97
1322	304826.47	2193952.85
1323	304786.78	2193987.86
1324	304823.17	2193992.53
1325	304717.02	2194057.79
1326	304631.05	2194113.57
1327	304617.50	2194157.37
1328	304548.37	2194367.31
1329	304448.00	2194357.94
1330	304409.94	2194341.12
1331	304360.40	2194319.21
1332	304248.30	2194269.68
1333	304144.23	2194257.92
1334	304143.98	2194229.20
1335	303988.33	2194235.76

Номер точки	X	Y
1336	303690.17	2194166.34
1337	303706.64	2194179.46
1338	303718.95	2194201.13
1339	303664.39	2194193.38
1340	303443.91	2193995.72
1341	303456.18	2193979.72
1342	303320.22	2193869.61
1343	303315.19	2193869.01
1344	303311.99	2193862.95
1345	303214.41	2193783.93
1346	302114.68	2194304.52
1347	302001.88	2194755.72
1348	301245.44	2194563.29
1349	300817.48	2194456.56
1350	300213.60	2194320.14
1351	300073.70	2194217.58
1352	299971.30	2194141.03
1353	299046.55	2194190.70
1354	298806.02	2195450.35
1355	298930.46	2195481.28
1356	298931.41	2195473.66
1357	299223.40	2195548.31
1358	299489.90	2195891.90
1359	299967.31	2196721.59
1360	300002.80	2196803.92
1361	300031.88	2196833.33
1362	300166.75	2197019.59
1363	300393.05	2197339.70
1364	300386.20	2197491.80
1365	300362.60	2198015.80
1366	299992.35	2198018.98
1367	299272.25	2197927.83
1368	298848.03	2197902.36
1369	298387.52	2197891.24
1370	297868.31	2197729.77
1371	297463.50	2197321.88
1372	297389.55	2197231.53
1373	297408.13	2196998.47
1374	297434.67	2196693.25
1375	297102.40	2196685.03
1376	296351.20	2196525.75
1377	296280.80	2195778.16
1378	296156.96	2195739.00
1379	296030.65	2195699.14
1380	296186.85	2195492.32
1381	296111.20	2195432.91
1382	295431.61	2194899.20
1383	295320.60	2194823.97
1384	295416.35	2194604.83
1385	295483.40	2194429.23
1386	295419.40	2194062.72
1387	295433.03	2194044.05
1388	295625.90	2193713.96
1389	295618.19	2193336.65

Номер точки	X	Y
1390	295450.00	2193092.50
1391	295268.10	2192775.50
1392	295294.68	2192293.87
1393	295303.95	2192125.85
1394	295281.85	2192128.88
1395	295262.25	2192124.79
1396	295239.45	2192105.96
1397	295188.40	2192051.63
1398	295127.45	2191982.88
1399	295105.73	2191963.20
1400	295089.70	2191953.98
1401	295044.50	2191928.15
1402	294996.90	2191912.79
1403	294960.40	2191906.23
1404	294942.25	2191905.40
1405	294895.70	2191911.56
1406	294855.20	2191915.06
1407	294834.70	2191910.34
1408	294816.28	2191897.66
1409	294806.45	2191884.75
1410	294775.10	2191850.11
1411	294756.65	2191823.47
1412	294744.75	2191790.25
1413	294729.13	2191760.11
1414	294702.60	2191715.77
1415	294684.35	2191665.96
1416	294661.00	2191627.29
1417	294641.95	2191607.20
1418	294603.70	2191573.61
1419	294575.80	2191552.92
1420	294517.75	2191507.42
1421	294510.20	2191496.33
1422	294505.25	2191482.62
1423	294504.65	2191453.60
1424	294508.95	2191401.10
1425	294516.50	2191331.29
1426	294519.00	2191313.87
1427	294530.40	2191280.45
1428	294546.65	2191243.99
1429	294558.25	2191220.87
1430	294582.65	2191194.85
1431	294630.40	2191140.12
1432	294681.61	2191080.67
1433	294711.10	2191047.60
1434	294777.95	2190983.25
1435	294813.15	2190944.97
1436	294869.30	2190880.82
1437	294883.65	2190862.76
1438	294890.65	2190847.03
1439	294893.10	2190835.91
1440	294890.25	2190822.60
1441	294881.85	2190805.61
1442	294870.60	2190782.87
1443	294861.55	2190745.67

Номер точки	X	Y
1444	294857.05	2190725.37
1445	294849.05	2190674.94
1446	294840.85	2190622.96
1447	294837.40	2190609.03
1448	294826.78	2190587.11
1449	294807.65	2190562.50
1450	294791.95	2190549.39
1451	294751.75	2190529.92
1452	294699.55	2190500.63
1453	294684.84	2190493.04
1454	294657.75	2190478.27
1455	294642.75	2190463.31
1456	294631.95	2190439.02
1457	294620.05	2190365.02
1458	294620.25	2190347.61
1459	294626.80	2190335.10
1460	294633.15	2190322.59
1461	294634.77	2190311.73
1462	294631.30	2190298.00
1463	294623.50	2190285.08
1464	294609.80	2190277.31
1465	294585.83	2190271.17
1466	294550.60	2190269.94
1467	294518.40	2190270.35
1468	294496.75	2190266.06
1469	294479.15	2190257.46
1470	294451.28	2190235.53
1471	294432.80	2190210.93
1472	294422.35	2190191.67
1473	294417.40	2190174.24
1474	294417.55	2190165.59
1475	294417.55	2190160.64
1476	294420.25	2190146.73
1477	294424.35	2190133.82
1478	294425.95	2190121.92
1479	294426.60	2190099.78
1480	294430.50	2190084.60
1481	294436.20	2190070.26
1482	294472.90	2190015.54
1483	294490.55	2189994.41
1484	294497.59	2189983.14
1485	294499.36	2189974.75
1486	294499.40	2189965.05
1487	294499.17	2189956.42
1488	294501.21	2189945.56
1489	294504.50	2189934.50
1490	294511.25	2189925.48
1491	294519.90	2189918.11
1492	294544.00	2189902.15
1493	294562.45	2189888.01
1494	294573.50	2189875.72
1495	294575.70	2189871.89
1496	294587.05	2189851.94
1497	294595.65	2189829.17

Номер точки	X	Y
1498	294598.50	2189802.54
1499	294595.25	2189772.00
1500	294582.75	2189746.38
1501	294569.25	2189726.81
1502	294559.85	2189706.93
1503	294554.90	2189690.74
1504	294552.25	2189669.42
1505	294544.43	2189632.23
1506	294529.30	2189594.20
1507	294503.85	2189554.23
1508	294472.90	2189516.10
1509	294448.70	2189493.57
1510	294414.85	2189466.50
1511	294391.50	2189452.56
1512	294356.48	2189431.05
1513	294343.70	2189413.42
1514	294336.95	2189398.65
1515	294332.25	2189381.64
1516	294332.45	2189369.36
1517	294333.45	2189351.73
1518	294338.20	2189331.08
1519	294346.00	2189311.95
1520	294359.30	2189291.25
1521	294366.88	2189282.17
1522	294383.28	2189269.10
1523	294402.55	2189256.40
1524	294422.45	2189240.01
1525	294431.24	2189229.75
1526	294438.25	2189218.28
1527	294444.98	2189201.68
1528	294451.82	2189189.59
1529	294462.99	2189176.78
1530	294452.94	2189122.19
1531	294408.70	2189104.58
1532	294393.51	2189056.73
1533	294380.78	2189058.66
1534	294295.16	2189001.52
1535	294279.59	2188974.86
1536	294229.16	2189003.25
1537	294169.65	2188928.86
1538	294130.68	2188843.61
1539	294121.51	2188647.69
1540	294137.31	2188491.94
1541	294059.97	2188283.78
1542	294336.59	2188281.31
1543	294917.97	2187820.54
1544	294915.14	2187666.87
1545	294933.05	2187663.56
1546	294898.35	2186944.50
1547	294682.85	2186951.90
1548	294384.40	2186785.24
1549	294222.39	2186691.77
1550	294197.00	2186678.87
1551	294165.90	2186267.82

Номер точки	X	Y
1552	294111.80	2185751.83
1553	294108.27	2185743.26
1554	294026.45	2185503.24
1555	294005.61	2185486.84
1556	293644.80	2185202.47
1557	293654.55	2185076.34
1558	293663.98	2185054.84
1559	293779.87	2184790.60
1560	293686.08	2184722.91
1561	293400.46	2184500.74
1562	293248.50	2184491.70
1563	293134.97	2184487.62
1564	293134.73	2184485.39
1565	293131.04	2184485.83
1566	293128.65	2184487.65
1567	293087.75	2184486.28
1568	293088.65	2184397.83
1569	293089.65	2184299.90
1570	293092.16	2184269.01
1571	293105.31	2184321.13
1572	293107.20	2184312.43
1573	293102.12	2184291.57
1574	293111.77	2184291.37
1575	293151.00	2184110.78
1576	293142.59	2184108.98
1577	293148.53	2184078.80
1578	293106.50	2184044.55
1579	293120.25	2183848.58
1580	293152.85	2183873.49
1581	293154.26	2183890.87
1582	293168.12	2183910.37
1583	293191.24	2183927.87
1584	293191.81	2183925.49
1585	293168.52	2183906.76
1586	293156.22	2183890.35
1587	293154.87	2183873.64
1588	293160.99	2183862.34
1589	293179.68	2183847.69
1590	293191.86	2183833.69
1591	293211.00	2183806.55
1592	293214.93	2183797.28
1593	293216.00	2183772.53
1594	293230.17	2183719.42
1595	293221.70	2183654.04
1596	293196.25	2183591.31
1597	293175.18	2183568.71
1598	293151.95	2183538.86
1599	293103.57	2183440.45
1600	293075.68	2183409.73
1601	293026.39	2183379.20
1602	292989.22	2183336.26
1603	292934.05	2183284.15
1604	292914.15	2183260.89
1605	292854.50	2183291.44

Номер точки	X	Y
1606	292878.56	2183312.97
1607	292704.77	2183403.23
1608	292688.50	2183376.51
1609	292657.81	2183395.02
1610	292652.00	2183395.19
1611	292564.15	2183440.21
1612	292569.00	2183470.13
1613	292526.85	2183495.70
1614	292433.74	2183441.91
1615	292253.91	2183291.29
1616	292037.69	2183110.37
1617	291912.04	2183036.42
1618	291595.92	2182595.22
1619	291498.00	2182414.54
1620	291212.29	2182268.10
1621	290262.49	2181759.67
1622	289998.11	2182062.47
1623	289779.88	2181741.81
1624	289656.80	2181562.57
1625	289512.09	2181349.61
УТ 108 (1626)	289394.78	2181178.42
1627	290452.40	2180825.06
1628	290875.56	2180180.07
1629	289321.35	2179141.64
1630	289269.62	2178121.59
1631	288299.01	2177388.78
1632	287874.60	2176650.14
1633	288423.92	2174972.81
1634	292046.94	2173249.14
1635	293210.54	2172235.71
1636	293123.71	2171666.93
1637	292762.96	2171197.95
1638	293195.41	2170426.86
1639	293020.31	2169949.25
1640	292867.53	2169766.65
1641	292676.18	2169743.08
1642	292478.75	2170001.03
1643	292245.34	2170143.00
1644	292069.49	2170292.62
1645	292008.26	2170163.24
1646	292083.19	2169659.31
1647	291989.65	2169253.96
1648	291630.93	2168689.05
1649	291500.43	2168218.83
1650	291957.40	2167106.36
1651	292121.17	2166619.27
1652	292164.90	2166455.26
1653	292184.61	2166286.07
1654	292104.11	2165653.61
1655	292004.30	2165625.25
1656	291550.21	2165627.79
1657	291521.67	2165172.71
1658	291582.97	2165001.30
1659	291613.90	2164457.90

Номер точки	X	Y
1660	291854.92	2163368.85
1661	292217.49	2162871.41
1662	291270.75	2160814.62
1663	291498.51	2160634.18
1664	290536.71	2158989.29
1665	291594.83	2158767.43
1666	291298.65	2156178.60
1667	290422.76	2157027.36
1668	290361.96	2156897.32
1669	290332.05	2156849.10
1670	290207.38	2156615.11
1671	290173.90	2156545.61
1672	290144.24	2156493.82
1673	290084.55	2156389.58
1674	290026.12	2156424.19
1675	289962.58	2156451.77
1676	289857.35	2156490.67
1677	289825.93	2156488.69
1678	289787.56	2156479.00
1679	289757.44	2156489.30
1680	289740.27	2156497.29
1681	289711.50	2156505.89
1682	289681.07	2156523.75
1683	289666.85	2156521.44
1684	289646.02	2156500.27
1685	289610.63	2156478.44
1686	289557.05	2156486.39
1687	289480.98	2156485.38
1688	289385.48	2156466.50
1689	289303.09	2156446.88
1690	289275.05	2156447.75
1691	289244.98	2156456.80
1692	289210.81	2156470.24
1693	289178.68	2156480.46
1694	289156.20	2156492.14
1695	289059.98	2156562.08
1696	288999.24	2156596.54
1697	288936.16	2156631.29
1698	288894.69	2156643.26
1699	288844.75	2156646.77
1700	288828.11	2156654.36
1701	288814.39	2156678.30
1702	288795.40	2156720.66
1703	288778.17	2156757.74
1704	288759.19	2156788.40
1705	288735.25	2156798.92
1706	288723.28	2156816.73
1707	288708.08	2156860.53
1708	288694.36	2156886.52
1709	288678.30	2156909.89
1710	288645.88	2156923.03
1711	288551.89	2156915.91
1712	288507.82	2156911.72
1713	288457.90	2156925.03

Номер точки	X	Y
1714	288431.28	2156935.86
1715	288390.48	2156976.69
1716	288358.84	2157013.35
1717	288348.83	2157040.03
1718	288352.49	2157067.52
1719	288375.76	2157088.31
1720	288387.14	2157118.68
1721	288381.60	2157146.71
1722	288359.99	2157173.29
1723	288335.46	2157194.02
1724	288308.60	2157198.40
1725	288294.58	2157218.56
УТ 107 (1726)	288293.55	2157239.82
1727	288267.74	2157222.93
1728	288251.61	2157230.24
1729	288167.25	2157142.94
1730	288139.96	2157105.06
1731	288106.20	2157072.73
1732	288060.51	2157039.58
1733	288021.95	2156994.38
1734	287993.83	2156974.20
1735	287889.50	2156864.35
1736	287862.25	2156842.56
1737	287825.35	2156790.10
1738	287830.59	2156751.30
1739	287862.54	2156614.75
1740	287956.74	2156254.85
1741	288037.43	2155982.72
1742	288278.17	2156171.22
1743	288402.37	2156273.81
1744	288456.03	2155961.95
1745	288477.29	2155850.92
1746	288513.73	2155561.63
1747	288911.90	2155620.22
1748	288984.01	2155632.73
1749	289107.15	2155654.86
1750	289237.72	2155678.17
1751	289658.30	2155743.26
1752	289787.60	2155763.90
1753	289753.03	2155480.85
1754	289714.88	2155061.57
1755	289801.75	2155069.13
1756	290319.55	2155048.43
1757	290522.97	2154854.31
1758	290568.24	2154776.55
1759	290685.74	2154650.65
1760	291016.34	2155138.98
1761	291189.34	2155395.30
1762	291224.70	2155342.60
1763	291306.68	2155116.37
1764	291747.30	2153900.42
1765	291815.67	2153711.74
1766	291863.95	2153578.50
1767	291907.81	2153466.61

Номер точки	X	Y
1768	292146.26	2152880.45
1769	292211.02	2152882.25
1770	292313.99	2152560.36
1771	292341.73	2152326.61
1772	292381.52	2151905.06
1773	292388.50	2151845.45
1774	292495.52	2151894.29
1775	292573.22	2151931.34
1776	292629.06	2151959.65
1777	292823.41	2152060.48
1778	292833.12	2152077.48
1779	292879.61	2152166.22
1780	292938.03	2152289.12
1781	292974.42	2152357.77
1782	293014.60	2152752.42
1783	293144.59	2152860.54
1784	293333.87	2152996.61
1785	293656.00	2153228.18
1786	293547.64	2153520.29
1787	293447.47	2153768.23
1788	293435.06	2153796.54
1789	293618.00	2153935.62
1790	293838.83	2154091.34
1791	293848.41	2154097.15
1792	294040.15	2153735.02
1793	294125.92	2153580.21
1794	294180.59	2153479.47
1795	294249.37	2153398.27
1796	294498.05	2153149.15
1797	294546.81	2153106.27
1798	294767.29	2153023.62
1799	295088.43	2152964.21
1800	295292.64	2153466.69
1801	295363.93	2153408.61
1802	295604.60	2153212.83
1803	295642.03	2153182.64
1804	295696.11	2153139.00
1805	295849.95	2153014.87
1806	295866.00	2153002.33
1807	296005.81	2152893.11
1808	296319.93	2152647.67
1809	296674.15	2152631.06
1810	296706.25	2152644.78
1811	296880.55	2152842.97
1812	297140.40	2153161.40
1813	297478.70	2153071.12
1814	297843.96	2152566.18
1815	297860.50	2152524.81
1816	297868.71	2152530.21
1817	297878.40	2152530.89
1818	297887.66	2152524.82
1819	297909.95	2152515.81
1820	297923.32	2152509.38
1821	297936.31	2152510.09

Номер точки	X	Y
1822	297946.65	2152516.51
1823	297947.20	2152528.10
1824	297961.45	2152536.31
1825	297966.33	2152542.52
1826	297979.45	2152554.48
1827	297994.80	2152555.19
1828	298003.53	2152559.83
1829	298007.34	2152569.44
1830	298014.76	2152569.97
1831	298021.35	2152574.79
1832	298022.80	2152586.92
1833	298031.35	2152600.64
1834	298048.85	2152615.44
1835	298083.25	2152627.83
1836	298096.22	2152638.34
1837	298115.70	2152656.89
1838	298143.11	2152665.28
1839	298160.80	2152680.05
1840	298170.25	2152699.30
1841	298177.15	2152712.79
1842	298209.75	2152748.81
1843	298219.78	2152765.18
1844	298222.45	2152780.71
1845	298231.20	2152796.25
1846	298242.40	2152807.80
1847	298247.10	2152821.19
1848	298247.75	2152842.21
1849	298255.95	2152860.21
1850	298268.81	2152871.99
1851	298286.14	2152872.46
1852	298299.35	2152876.92
1853	298311.85	2152889.03
1854	298323.05	2152893.86
1855	298328.95	2152895.09
1856	298352.30	2152876.01
1857	298393.75	2152852.97
1858	298426.33	2152842.35
1859	298464.90	2152852.34
1860	298503.75	2152856.61
1861	298552.85	2152868.69
1862	298590.11	2152872.63
1863	298613.25	2152886.50
1864	298677.59	2152920.54
1865	298695.40	2152917.15
1866	298712.02	2152924.48
1867	298733.20	2152923.37
1868	298768.04	2152918.97
1869	298795.30	2152925.54
1870	298815.87	2152927.83
1871	298840.04	2152929.99
1872	298870.66	2152942.62
1873	298886.35	2152944.60
1874	298907.20	2152953.15
1875	298930.56	2152981.31

Номер точки	X	Y
1876	298974.00	2153054.65
1877	298983.93	2153061.79
1878	299001.60	2153063.22
1879	299035.43	2153053.06
1880	299047.52	2153054.66
1881	299067.15	2153065.35
1882	299087.47	2153074.27
1883	299092.25	2153084.25
1884	299093.35	2153105.27
1885	299096.75	2153115.08
1886	299115.80	2153136.84
1887	299121.36	2153149.29
1888	299123.65	2153183.71
1889	299123.41	2153205.17
1890	299117.70	2153219.25
1891	299116.10	2153233.16
1892	299128.95	2153247.23
1893	299180.45	2153270.57
1894	299212.25	2153270.20
1895	299235.64	2153274.48
1896	299261.30	2153278.34
1897	299278.80	2153281.08
1898	299293.15	2153276.63
1899	299312.95	2153274.15
1900	299333.40	2153268.78
1901	299361.38	2153280.57
1902	299393.89	2153278.61
1903	299439.01	2153277.69
1904	299495.10	2153278.28
1905	299533.35	2153281.08
1906	299549.62	2153288.95
1907	299578.20	2153306.38
1908	299607.33	2153305.53
1909	299644.80	2153301.94
1910	299687.25	2153307.83
1911	299704.00	2153308.74
1912	299746.70	2153299.79
1913	299774.84	2153300.83
1914	299800.90	2153285.17
1915	299815.86	2153269.30
1916	299829.15	2153257.60
1917	299852.51	2153245.48
1918	299872.62	2153238.00
1919	299882.30	2153229.08
1920	299891.90	2153213.42
1921	299898.86	2153207.33
1922	299903.16	2153196.28
1923	299908.85	2153189.87
1924	299920.45	2153182.55
1925	299946.96	2153172.26
1926	299969.94	2153169.94
1927	299987.50	2153162.31
1928	300011.75	2153154.08
1929	300031.19	2153154.62

Номер точки	X	Y
1930	300044.75	2153151.93
1931	300055.60	2153144.27
1932	300063.60	2153127.50
1933	300072.85	2153114.32
1934	300081.07	2153111.83
1935	300092.11	2153118.05
1936	300109.02	2153119.66
1937	300117.25	2153112.71
1938	300146.05	2153095.65
1939	300158.75	2153091.71
1940	300192.45	2153102.96
1941	300211.50	2153103.33
1942	300234.50	2153092.97
1943	300247.95	2153078.56
1944	300260.60	2153074.98
1945	300302.35	2153079.45
1946	300320.36	2153078.72
1947	300333.15	2153062.33
1948	300343.00	2153053.77
1949	300352.61	2153051.80
1950	300367.26	2153057.17
1951	300383.89	2153075.50
1952	300388.75	2153093.67
1953	300391.95	2153116.83
1954	300398.00	2153126.28
1955	300406.20	2153133.06
1956	300412.59	2153132.70
1957	300436.74	2153112.61
1958	300472.05	2153081.60
1959	300515.60	2153083.73
1960	300531.25	2153100.86
1961	300539.47	2153115.29
1962	300544.44	2153125.63
1963	300551.60	2153128.84
1964	300560.90	2153134.67
1965	300564.30	2153142.88
1966	300584.60	2153150.70
1967	300604.33	2153151.25
1968	300616.55	2153154.47
1969	300632.05	2153166.22
1970	300640.25	2153176.02
1971	300650.70	2153182.94
1972	300689.90	2153177.42
1973	300732.00	2153188.30
1974	300741.45	2153187.95
1975	300755.34	2153190.10
1976	300769.80	2153198.29
1977	300790.71	2153196.31
1978	300797.50	2153197.21
1979	300803.55	2153199.18
1980	300811.20	2153199.88
1981	300825.11	2153194.71
1982	300832.45	2153194.18
1983	300846.23	2153191.33

Номер точки	X	Y
1984	300854.20	2153187.76
1985	300868.44	2153169.41
1986	300876.30	2153162.98
1987	300892.85	2153156.73
1988	300902.30	2153156.03
1989	300925.75	2153160.31
1990	300948.55	2153168.00
1991	300954.80	2153166.75
1992	300967.65	2153161.59
1993	300974.24	2153161.06
1994	300982.81	2153157.49
1995	300988.50	2153156.60
1996	301000.24	2153160.15
1997	301006.85	2153164.25
1998	301014.15	2153163.89
1999	301019.51	2153160.52
2000	301028.26	2153159.80
2001	301052.55	2153155.65
2002	301062.39	2153160.09
2003	301069.01	2153160.62
2004	301078.59	2153163.30
2005	301081.45	2153168.65
2006	301083.95	2153186.46
2007	301089.14	2153201.81
2008	301100.00	2153227.65
2009	301110.89	2153235.49
2010	301111.40	2153244.94
2011	301103.05	2153256.00
2012	301094.69	2153260.98
2013	301091.22	2153271.14
2014	301088.95	2153291.30
2015	301098.21	2153331.32
2016	301100.36	2153362.67
2017	301102.15	2153394.05
2018	301099.54	2153405.39
2019	301101.20	2153411.80
2020	301202.79	2153296.36
2021	301355.90	2153088.69
2022	301981.02	2153367.83
2023	302227.40	2153011.89
2024	302307.28	2152879.25
2025	302446.55	2152701.81
2026	302449.17	2152869.30
2027	302471.15	2152889.28
2028	302917.20	2152932.58
2029	302878.16	2152691.51
2030	302842.70	2152492.44
2031	302825.36	2152482.21
2032	302784.30	2152205.72
2033	302835.55	2152134.10
2034	302891.20	2152036.23
2035	302990.21	2151905.38
2036	303134.26	2151702.20
2037	303273.20	2151498.93



Номер точки	X	Y
2038	303281.70	2151478.15
2039	303261.21	2151369.96
2040	303114.60	2150878.15
2041	305959.73	2150988.40
2042	307355.40	2151036.20
2043	307416.45	2149548.56
2044	307432.46	2148968.59
2045	307573.56	2148868.87
2046	307872.86	2148823.67
2047	308125.30	2148836.33
2048	308176.55	2148842.42
2049	308386.55	2148961.97
2050	308468.15	2148997.27
2051	308660.50	2149083.22
2052	308690.30	2149105.26
2053	308776.31	2149143.83
2054	308927.30	2149216.56
2055	308959.25	2149240.80
2056	309018.25	2149274.95
2057	309054.65	2149300.88
2058	309087.15	2149311.88
2059	309120.76	2149344.94
2060	309142.25	2149375.81
2061	309162.65	2149395.66
2062	309220.55	2149423.74
2063	309238.37	2149443.49
2064	309282.30	2149470.04
2065	309341.80	2149498.69
2066	309414.00	2149523.50
2067	309442.69	2149526.26
2068	309466.40	2149536.72
2069	309473.00	2149543.33
2070	309477.94	2149559.87
2071	309488.45	2149571.99
2072	309514.90	2149597.35
2073	309555.15	2149612.22
2074	309596.53	2149616.94
2075	309620.70	2149622.69
2076	309626.27	2149627.79
2077	309630.10	2149660.29
2078	309652.22	2149686.31
2079	309682.51	2149711.44
2080	309689.35	2149732.38
2081	309682.21	2149749.15
2082	309677.09	2149755.75
2083	309659.45	2149770.97
2084	309651.65	2149784.76
2085	309647.45	2149801.51
2086	309638.80	2149824.22
2087	309638.80	2149842.49
2088	309631.00	2149861.62
2089	309630.70	2149880.48
2090	309631.91	2149917.59
2091	309640.01	2149949.90

Номер точки	X	Y
2092	309649.85	2149966.65
2093	309661.22	2149975.52
2094	309672.30	2149979.21
2095	309684.60	2149985.78
2096	309688.26	2149991.17
2097	309699.55	2150014.52
2098	309701.65	2150034.27
2099	309701.35	2150050.71
2100	309702.25	2150076.44
2101	309706.40	2150083.60
2102	309718.87	2150098.40
2103	309738.15	2150107.87
2104	309746.20	2150114.44
2105	309765.65	2150144.67
2106	309777.65	2150154.54
2107	309791.10	2150162.92
2108	309798.32	2150169.51
2109	309832.11	2150223.97
2110	309839.90	2150235.89
2111	309839.89	2150248.76
2112	309841.70	2150256.86
2113	309850.10	2150264.92
2114	309876.70	2150284.37
2115	309918.60	2150307.43
2116	309955.40	2150316.37
2117	309963.51	2150322.69
2118	309970.10	2150341.22
2119	309983.23	2150364.25
2120	309985.95	2150378.90
2121	309990.75	2150391.18
2122	309999.70	2150400.45
2123	310034.15	2150413.62
2124	310038.60	2150424.08
2125	310059.86	2150441.43
2126	310089.79	2150485.11
2127	310153.85	2150543.63
2128	310192.75	2150566.94
2129	310298.30	2150615.16
2130	310346.40	2150644.39
2131	310387.90	2150664.17
2132	310422.21	2150665.92
2133	310519.79	2150669.27
2134	310567.20	2150675.94
2135	310613.30	2150691.87
2136	310662.01	2150723.67
2137	310696.25	2150757.83
2138	310745.70	2150824.09
2139	310765.37	2150851.51
2140	310787.40	2150882.18
2141	310816.00	2150914.99
2142	310855.95	2150937.79
2143	310872.46	2150957.29
2144	310879.51	2150967.04
2145	310887.20	2150979.01

Номер точки	X	Y
2146	310896.06	2150988.93
2147	310910.75	2150997.59
2148	310921.80	2151003.46
2149	310927.85	2151009.35
2150	310932.10	2151015.42
2151	310932.30	2151023.87
2152	310929.86	2151033.00
2153	310928.80	2151039.13
2154	310932.63	2151043.49
2155	310938.70	2151046.50
2156	310951.40	2151055.88
2157	310957.85	2151065.44
2158	310962.24	2151075.94
2159	310964.63	2151088.82
2160	310972.41	2151094.32
2161	310979.55	2151097.10
2162	310992.66	2151099.84
2163	311009.74	2151104.25
2164	311014.91	2151107.38
2165	311019.65	2151111.61
2166	311034.39	2151121.91
2167	311039.55	2151126.33
2168	311042.30	2151130.56
2169	311045.80	2151133.50
2170	311051.70	2151135.52
2171	311056.07	2151142.34
2172	311060.70	2151145.26
2173	311063.32	2151149.70
2174	311070.65	2151155.39
2175	311074.49	2151165.70
2176	311077.64	2151177.84
2177	311078.90	2151196.40
2178	311080.75	2151215.37
2179	311081.50	2151232.46
2180	311074.30	2151248.64
2181	311071.90	2151256.55
2182	311070.80	2151267.58
2183	311067.50	2151275.87
2184	311061.47	2151296.46
2185	311061.45	2151306.40
2186	311063.45	2151316.33
2187	311066.55	2151322.35
2188	311066.35	2151333.31
2189	311064.72	2151339.73
2190	311052.54	2151361.83
2191	311038.41	2151385.88
2192	311031.20	2151398.71
2193	311029.10	2151408.01
2194	311029.10	2151413.21
2195	311025.59	2151419.64
2196	311018.16	2151423.96
2197	311007.37	2151423.96
2198	310992.05	2151422.74
2199	310984.60	2151420.86

Номер точки	X	Y
2200	310952.71	2151417.34
2201	310944.86	2151416.09
2202	310932.45	2151410.31
2203	310918.35	2151404.93
2204	310905.95	2151403.47
2205	310884.40	2151405.56
2206	310878.41	2151403.92
2207	310872.80	2151402.86
2208	310866.60	2151404.74
2209	310862.00	2151407.78
2210	310866.00	2151421.69
2211	310864.10	2151426.46
2212	310858.95	2151431.22
2213	310850.85	2151434.33
2214	310842.60	2151443.42
2215	310831.85	2151444.87
2216	310823.95	2151453.55
2217	310814.66	2151462.46
2218	310797.45	2151471.37
2219	310785.38	2151480.52
2220	310777.18	2151487.72
2221	310772.39	2151494.74
2222	310773.25	2151499.70
2223	310775.50	2151505.31
2224	310785.47	2151512.54
2225	310795.20	2151519.80
2226	310803.70	2151528.48
2227	310807.00	2151536.34
2228	310804.35	2151550.89
2229	310802.66	2151557.03
2230	310803.26	2151575.89
2231	310806.15	2151583.73
2232	310812.35	2151591.19
2233	310826.24	2151601.34
2234	310829.76	2151606.71
2235	310830.61	2151612.93
2236	310830.60	2151620.37
2237	310831.20	2151629.46
2238	310835.15	2151647.90
2239	310833.76	2151654.45
2240	310831.60	2151661.55
2241	310826.42	2151668.81
2242	310824.60	2151675.42
2243	310825.57	2151681.61
2244	310829.19	2151685.98
2245	310833.90	2151694.87
2246	310839.70	2151697.99
2247	310845.89	2151698.41
2248	310850.86	2151701.70
2249	310855.66	2151707.09
2250	310857.85	2151711.74
2251	310859.70	2151717.12
2252	310864.60	2151725.01
2253	310870.63	2151731.79

Номер точки	X	Y
2254	310873.00	2151737.62
2255	310877.22	2151756.02
2256	310876.29	2151761.85
2257	310881.60	2151769.30
2258	310890.00	2151772.32
2259	310898.99	2151772.11
2260	310907.50	2151772.10
2261	310919.81	2151773.96
2262	310924.05	2151779.56
2263	310928.25	2151783.53
2264	310935.70	2151787.26
2265	310949.45	2151799.13
2266	310954.10	2151804.74
2267	310956.70	2151810.57
2268	310963.20	2151821.76
2269	310969.70	2151836.35
2270	310969.90	2151841.35
2271	310969.91	2151862.03
2272	310971.32	2151865.21
2273	310979.45	2151866.57
2274	310983.54	2151870.90
2275	310982.64	2151877.72
2276	310978.79	2151885.89
2277	310973.80	2151894.30
2278	310966.29	2151908.63
2279	310964.25	2151918.16
2280	310966.30	2151931.34
2281	311026.85	2151917.10
2282	311296.95	2151835.04
2283	312168.85	2151168.64
2284	312168.05	2150683.48
2285	312090.75	2147475.73
2286	311967.15	2147180.91
2287	311760.73	2146877.69
2288	311364.85	2146620.56
2289	310506.95	2145425.94
2290	310407.61	2144756.24
2291	310349.85	2144366.92
2292	310774.85	2142224.88
2293	310773.75	2142147.75
2294	310795.35	2142124.30
2295	310803.51	2142061.92
2296	310835.60	2141895.77
2297	310927.25	2141832.58
2298	310981.79	2141834.18
2299	311027.39	2141811.37
2300	311095.00	2141749.14
2301	311467.69	2141459.65
2302	311932.85	2141527.83
2303	312581.55	2141900.83
2304	313173.92	2141885.30
2305	314316.20	2141875.50
2306	314656.91	2141875.84
2307	314935.40	2141869.90

Номер точки	X	Y
2308	315183.45	2142170.37
2309	315278.25	2142358.22
2310	315500.07	2142793.96
2311	315582.99	2142757.69
2312	315603.85	2142748.47
2313	315721.60	2142705.74
2314	315803.85	2142636.69
2315	316079.85	2142692.77
2316	316276.96	2142755.35
2317	316358.30	2142794.14
2318	316424.40	2142612.87
УТ 84 (2319)	316656.05	2142608.44
2320	316715.20	2142578.60
2321	316937.85	2142637.64
2322	316962.14	2142677.77
2323	317128.20	2142969.38
2324	317187.35	2142966.92
2325	317420.30	2143032.70
2326	317587.33	2143125.43
2327	317653.17	2143160.92
2328	317684.46	2143178.16
2329	317813.35	2143206.19
2330	317879.91	2143248.83
2331	318031.78	2143366.00
2332	318142.36	2143539.15
2333	318245.08	2143733.61
2334	318714.50	2143690.72
2335	319064.66	2143660.95
2336	319437.33	2143644.07
2337	319445.72	2143641.85
2338	319612.67	2143629.00
2339	319679.96	2143534.02
2340	319821.06	2143389.45
2341	319856.86	2142863.28
2342	320079.63	2142707.43
2343	320159.18	2142543.53
2344	320196.25	2142571.92
2345	320202.60	2142571.00
2346	320211.36	2142550.58
2347	320222.10	2142528.70
2348	320236.65	2142517.55
2349	320243.50	2142515.43
2350	320252.95	2142515.85
2351	320275.25	2142526.98
2352	320295.92	2142538.44
2353	320315.15	2142542.42
2354	320318.55	2142537.27
2355	320320.69	2142526.97
2356	320329.30	2142503.00
2357	320329.32	2142477.25
2358	320328.04	2142454.96
2359	320329.32	2142449.38
2360	320337.85	2142447.23
2361	320350.76	2142447.67

Номер точки	X	Y
2362	320372.57	2142451.10
2363	320393.20	2142455.40
2364	320413.94	2142460.38
2365	320424.08	2142461.38
2366	320440.56	2142458.36
2367	320490.31	2142469.08
2368	320507.45	2142475.94
2369	320528.05	2142485.81
2370	320540.90	2142488.82
2371	320550.80	2142483.24
2372	320550.80	2142475.52
2373	320552.95	2142463.92
2374	320557.17	2142457.94
2375	320567.95	2142452.37
2376	320581.26	2142449.36
2377	320599.65	2142447.22
2378	320606.10	2142450.65
2379	320615.95	2142454.09
2380	320634.40	2142460.09
2381	320645.55	2142465.24
2382	320648.15	2142470.80
2383	320648.97	2142479.37
2384	320648.55	2142494.80
2385	320652.83	2142511.53
2386	320661.34	2142524.43
2387	320668.20	2142528.09
2388	320674.30	2142529.55
2389	320682.00	2142531.69
2390	320696.14	2142526.97
2391	320715.05	2142518.39
2392	320723.61	2142516.26
2393	320730.05	2142516.65
2394	320741.65	2142515.83
2395	320751.51	2142514.10
2396	320766.95	2142505.53
2397	320788.80	2142496.10
2398	320797.40	2142497.80
2399	320810.35	2142520.48
2400	320830.34	2142544.96
2401	320834.80	2142549.64
2402	320842.50	2142551.79
2403	320851.50	2142550.94
2404	320874.65	2142544.50
2405	320928.25	2142529.07
2406	320971.60	2142520.50
2407	320995.20	2142519.20
2408	321002.91	2142517.06
2409	321024.72	2142510.21
2410	321035.90	2142508.06
2411	321046.65	2142508.92
2412	321053.11	2142512.36
2413	321056.95	2142520.06
2414	321060.35	2142529.92
2415	321071.47	2142551.79

Номер точки	X	Y
2416	321077.97	2142562.51
2417	321084.40	2142564.65
2418	321101.55	2142564.23
2419	321119.10	2142569.37
2420	321126.85	2142573.23
2421	321131.98	2142576.23
2422	321144.86	2142577.94
2423	321181.75	2142591.67
2424	321204.45	2142595.54
2425	321211.43	2142595.33
2426	321225.60	2142600.06
2427	321234.71	2142608.00
2428	321244.05	2142620.22
2429	321262.50	2142658.37
2430	321263.83	2142669.93
2431	321268.95	2142678.51
2432	321280.10	2142685.80
2433	321293.40	2142699.52
2434	321298.95	2142709.37
2435	321305.40	2142724.38
2436	321314.80	2142744.96
2437	321325.57	2142760.45
2438	321335.85	2142768.98
2439	321349.15	2142778.40
2440	321353.81	2142786.56
2441	321359.40	2142792.58
2442	321373.15	2142801.13
2443	321389.44	2142810.55
2444	321393.74	2142822.14
2445	321398.00	2142847.87
2446	321405.00	2142858.97
2447	321469.52	2142850.36
2448	321748.85	2142810.79
2449	322293.15	2142734.44
2450	322466.70	2143045.14
2451	322654.15	2142921.73
2452	322792.40	2142978.14
2453	322875.11	2143201.02
2454	323011.40	2143009.87
2455	323273.18	2142929.84
2456	323288.22	2142941.84
2457	323427.15	2143050.99
2458	323670.11	2143246.78
2459	323885.22	2143417.06
2460	323990.40	2143515.96
2461	324044.51	2144053.37
2462	324217.30	2145616.16
2463	324729.20	2145718.42
2464	325005.48	2145776.38
2465	325040.29	2145783.68
2466	325050.85	2145785.89
2467	325056.76	2145787.45
2468	325080.40	2145793.64
2469	325084.16	2145789.75

Номер точки	X	Y
2470	325095.23	2145782.38
2471	325102.61	2145780.99
2472	325110.95	2145775.46
2473	325125.25	2145760.22
2474	325137.70	2145744.08
2475	325167.76	2145682.67
2476	325181.11	2145665.59
2477	325195.90	2145654.05
2478	325210.70	2145644.34
2479	325235.60	2145633.73
2480	325280.40	2145612.50
2481	325319.20	2145602.81
2482	325347.35	2145600.04
2483	325370.90	2145602.35
2484	325409.25	2145605.57
2485	325445.70	2145601.89
2486	325478.98	2145595.43
2487	325491.90	2145595.90
2488	325508.50	2145601.42
2489	325537.60	2145619.42
2490	325568.13	2145631.90
2491	325618.40	2145647.12
2492	325660.40	2145666.06
2493	325693.50	2145688.47
2494	325712.45	2145697.09
2495	325730.56	2145704.00
2496	325773.65	2145729.83
2497	325859.00	2145772.07
2498	325875.40	2145778.12
2499	325886.60	2145776.37
2500	325896.12	2145768.62
2501	325911.60	2145753.11
2502	325933.15	2145733.28
2503	325968.50	2145690.19
2504	325984.85	2145668.66
2505	325996.95	2145620.39
2506	326008.15	2145542.83
2507	326009.00	2145486.82
2508	326002.95	2145442.86
2509	325992.60	2145400.64
2510	325976.25	2145352.38
2511	325946.95	2145292.91
2512	325922.80	2145221.38
2513	325904.70	2145149.85
2514	325890.05	2145062.82
2515	325884.00	2145022.31
2516	325887.45	2144999.04
2517	325897.80	2144978.36
2518	325918.51	2144963.70
2519	325939.14	2144946.46
2520	325977.10	2144917.17
2521	326008.96	2144898.35
2522	326029.70	2144880.11
2523	326048.65	2144852.54

Номер точки	X	Y
2524	326065.05	2144822.37
2525	326077.93	2144793.07
2526	326119.34	2144743.09
2527	326196.96	2144645.69
2528	326222.80	2144619.01
2529	326239.15	2144614.69
2530	326270.22	2144615.55
2531	326311.60	2144625.88
2532	326344.35	2144637.95
2533	326377.95	2144643.13
2534	326425.40	2144646.57
2535	326459.85	2144645.70
2536	326504.73	2144634.51
2537	326535.83	2144631.16
2538	326558.32	2144625.87
2539	326583.79	2144628.18
2540	326647.27	2144635.90
2541	326711.00	2144642.27
2542	326748.95	2144643.13
2543	326779.95	2144637.10
2544	326826.52	2144623.31
2545	326873.95	2144603.49
2546	326920.50	2144578.50
2547	326959.30	2144550.94
2548	326997.20	2144523.33
2549	327029.10	2144483.70
2550	327041.21	2144461.30
2551	327046.35	2144440.62
2552	327053.25	2144415.62
2553	327063.59	2144399.24
2554	327117.07	2144337.19
2555	327154.09	2144300.12
2556	327182.56	2144268.25
2557	327223.11	2144215.68
2558	327242.91	2144195.00
2559	327258.40	2144172.60
2560	327275.11	2144135.54
2561	327276.86	2144129.06
2562	327290.65	2144107.53
2563	327307.00	2144090.28
2564	327320.81	2144084.25
2565	327340.84	2144083.44
2566	327368.26	2144084.25
2567	327390.63	2144089.42
2568	327411.35	2144090.28
2569	327452.70	2144095.46
2570	327483.75	2144102.36
2571	327513.90	2144108.40
2572	327536.36	2144107.52
2573	327552.71	2144104.07
2574	327577.66	2144086.83
2575	327604.46	2144070.46
2576	327626.03	2144046.33
2577	327640.65	2144021.34

Номер точки	X	Y
2578	327652.70	2143986.00
2579	327654.45	2143952.40
2580	327654.45	2143911.02
2581	327652.70	2143886.90
2582	327653.55	2143873.11
2583	327663.89	2143856.73
2584	327691.50	2143831.75
2585	327710.45	2143796.71
2586	327728.56	2143745.86
2587	327731.10	2143716.56
2588	327729.40	2143666.58
2589	327726.80	2143633.83
2590	327714.75	2143589.88
2591	327703.55	2143553.68
2592	327685.45	2143506.30
2593	327681.10	2143485.61
2594	327683.70	2143460.59
2595	327688.90	2143434.75
2596	327713.00	2143389.96
2597	327732.85	2143357.19
2598	327759.55	2143335.65
2599	327782.85	2143327.04
2600	327824.25	2143321.00
2601	327857.84	2143318.41
2602	327895.80	2143316.69
2603	327923.35	2143313.25
2604	327943.19	2143309.79
2605	327975.11	2143307.23
2606	328001.80	2143308.93
2607	328013.00	2143313.24
2608	328024.26	2143321.86
2609	328038.00	2143336.53
2610	328088.45	2143373.51
2611	328114.30	2143386.44
2612	328135.84	2143390.75
2613	328154.80	2143391.61
2614	328172.05	2143389.04
2615	328185.81	2143383.84
2616	328233.22	2143339.05
2617	328264.30	2143320.08
2618	328296.20	2143303.71
2619	328319.45	2143288.19
2620	328341.85	2143268.37
2621	328357.40	2143248.56
2622	328377.22	2143212.36
2623	328392.50	2143187.57
2624	328444.21	2143127.26
2625	328500.25	2143039.36
2626	328534.75	2142999.70
2627	328547.65	2142991.08
2628	328559.75	2142990.22
2629	328566.60	2142991.94
2630	328577.85	2142998.84
2631	328598.50	2143013.49

Номер точки	X	Y
2632	328622.65	2143023.82
2633	328658.85	2143033.31
2634	328687.30	2143037.62
2635	328720.95	2143039.36
2636	328740.75	2143037.62
2637	328759.75	2143032.47
2638	328773.51	2143025.57
2639	328784.75	2143012.63
2640	328793.35	2142995.38
2641	328804.55	2142958.35
2642	328811.45	2142938.51
2643	328833.85	2142902.32
2644	328868.36	2142833.37
2645	328876.10	2142810.97
2646	328882.99	2142782.53
2647	328901.10	2142743.75
2648	328918.10	2142698.55
2649	328938.60	2142643.03
2650	328946.60	2142587.34
2651	328953.00	2142536.35
2652	328965.80	2142476.74
2653	328965.80	2142465.21
2654	328963.55	2142440.83
2655	328967.75	2142418.71
2656	328978.92	2142386.01
2657	328993.10	2142346.55
2658	329012.65	2142295.56
2659	329034.45	2142264.77
2660	329054.06	2142235.60
2661	329064.90	2142199.50
2662	329079.00	2142146.91
2663	329083.50	2142127.34
2664	329082.50	2142112.90
2665	329077.41	2142099.43
2666	329074.49	2142089.50
2667	329075.15	2142078.27
2668	329091.20	2142047.49
2669	329113.20	2142025.50
2670	329140.15	2141996.63
2671	329152.00	2141977.07
2672	329172.20	2141956.22
2673	329208.46	2141922.57
2674	329223.25	2141894.02
2675	329227.10	2141866.13
2676	329227.40	2141844.30
2677	329219.41	2141816.08
2678	329217.18	2141794.92
2679	329222.82	2141783.81
2680	329238.86	2141775.48
2681	329271.90	2141764.58
2682	329287.61	2141755.27
2683	329297.85	2141743.72
2684	329301.41	2141726.10
2685	329299.15	2141700.77



Номер точки	X	Y
2686	329295.00	2141682.80
2687	329293.66	2141670.42
2688	329294.82	2141664.99
2689	329306.10	2141640.65
2690	329324.70	2141617.24
2691	329335.01	2141608.26
2692	329346.20	2141597.03
2693	329349.75	2141582.60
2694	329346.20	2141557.91
2695	329340.75	2141533.22
2696	329340.75	2141516.22
2697	329351.65	2141484.49
2698	329358.08	2141463.67
2699	329361.95	2141436.17
2700	329370.55	2141416.27
2701	329387.80	2141356.76
2702	329400.10	2141332.76
2703	329408.30	2141308.76
2704	329417.95	2141282.70
2705	329424.15	2141264.84
2706	329431.50	2141211.07
2707	329438.50	2141179.87
2708	329452.45	2141140.48
2709	329465.20	2141113.40
2710	329481.00	2141091.23
2711	329491.84	2141067.23
2712	329492.50	2141060.67
2713	329492.50	2141051.24
2714	329488.70	2141037.92
2715	329485.30	2141030.50
2716	329481.40	2141016.56
2717	329481.40	2141003.41
2718	329482.85	2140990.27
2719	329490.19	2140973.25
2720	329507.45	2140941.23
2721	329512.20	2140928.73
2722	329516.10	2140911.69
2723	329521.21	2140896.50
2724	329527.80	2140881.52
2725	329542.12	2140850.95
2726	329558.75	2140823.04
2727	329590.60	2140771.33
2728	329596.57	2140758.20
2729	329598.62	2140747.73
2730	329596.75	2140731.94
2731	329598.15	2140697.67
2732	329609.45	2140663.82
2733	329629.80	2140628.73
2734	329642.90	2140608.62
2735	329650.70	2140591.37
2736	329654.85	2140577.42
2737	329662.66	2140559.59
2738	329671.85	2140546.24
2739	329689.95	2140529.00

Номер точки	X	Y
2740	329717.03	2140514.44
2741	329747.40	2140504.58
2742	329765.25	2140492.88
2743	329776.75	2140477.50
2744	329782.30	2140465.60
2745	329785.80	2140455.75
2746	329786.40	2140439.33
2747	329789.71	2140427.56
2748	329797.45	2140420.91
2749	329816.15	2140413.69
2750	329834.40	2140411.48
2751	329872.34	2140408.38
2752	329893.31	2140400.52
2753	329921.30	2140381.67
2754	329944.56	2140356.33
2755	329964.86	2140337.47
2756	329984.05	2140328.04
2757	330005.60	2140325.69
2758	330021.80	2140328.62
2759	330050.83	2140344.83
2760	330076.80	2140348.67
2761	330100.05	2140344.25
2762	330108.61	2140338.06
2763	330112.47	2140324.80
2764	330114.50	2140307.12
2765	330121.61	2140270.87
2766	330130.46	2140245.83
2767	330133.95	2140224.90
2768	330139.30	2140214.00
2769	330154.90	2140205.16
2770	330171.05	2140207.53
2771	330197.55	2140221.37
2772	330235.30	2140242.89
2773	330264.80	2140265.00
2774	330275.10	2140278.25
2775	330284.80	2140296.81
2776	330297.20	2140315.37
2777	330307.80	2140333.65
2778	330324.90	2140351.93
2779	330360.35	2140413.78
2780	330385.98	2140436.47
2781	330409.01	2140442.08
2782	330429.34	2140438.53
2783	330447.30	2140428.51
2784	330461.45	2140409.36
2785	330482.70	2140371.94
2786	330490.95	2140334.81
2787	330494.50	2140292.96
2788	330494.80	2140255.38
2789	330491.85	2140208.52
2790	330492.40	2140172.28
2791	330497.65	2140153.92
2792	330498.90	2140139.87
2793	330497.45	2140106.57

Номер точки	X	Y
2794	330499.80	2140093.02
2795	330506.85	2140076.81
2796	330517.76	2140064.43
2797	330539.41	2140059.48
2798	330566.79	2140057.13
2799	330587.75	2140053.30
2800	330603.05	2140054.77
2801	330616.05	2140058.31
2802	330626.37	2140064.79
2803	330641.51	2140067.73
2804	330658.50	2140066.27
2805	330684.00	2140060.10
2806	330716.41	2140058.04
2807	330734.98	2140053.13
2808	330748.55	2140037.51
2809	330754.45	2140016.87
2810	330757.40	2139999.78
2811	330755.00	2139977.08
2812	330744.40	2139949.98
2813	330744.40	2139932.29
2814	330748.86	2139914.04
2815	330749.70	2139907.83
2816	330748.55	2139895.16
2817	330740.31	2139870.99
2818	330719.65	2139827.39
2819	330695.75	2139767.28
2820	330669.70	2139723.92
2821	330650.55	2139704.17
2822	330636.70	2139692.97
2823	330617.22	2139682.37
2824	330605.15	2139672.05
2825	330597.81	2139654.96
2826	330590.70	2139631.38
2827	330582.45	2139611.94
2828	330569.50	2139591.31

Номер точки	X	Y
2829	330555.05	2139563.91
2830	330538.80	2139537.69
2831	330518.80	2139511.47
2832	330497.73	2139496.23
2833	330468.25	2139479.71
2834	330449.10	2139464.09
2835	330440.55	2139443.75
2836	330429.05	2139414.29
2837	330421.65	2139386.88
2838	330422.25	2139364.19
2839	330433.15	2139337.67
2840	330468.85	2139275.50
2841	330513.80	2139186.72
2842	330537.40	2139133.67
2843	330571.60	2139096.25
2844	330605.20	2139066.49
2845	330632.90	2139025.81
2846	330644.71	2138992.82
2847	330649.10	2138974.54
2848	330656.20	2138960.40
2849	330676.61	2138947.00
2850	330716.70	2138907.81
2851	330793.35	2138835.32
2852	330826.64	2138812.25
2853	330852.68	2138797.66
2854	330879.81	2138774.71
2855	330898.64	2138760.54
2856	330928.70	2138747.87
2857	330977.32	2138739.51
2858	331011.85	2138734.01
УТ 85 (1)	331042.22	2138734.02

Площадь муниципального образования Тверской области Кувшиновский муниципальный округ составляет 187434 га